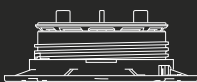




GREEN DEPOT  
VŠE PRO ZELENÉ STŘECHY

up+tec



PRODUKTOVÝ

KATALOG

2026



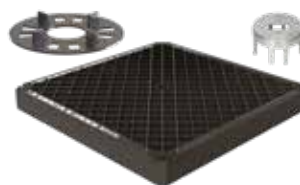
## Terasy na terčích



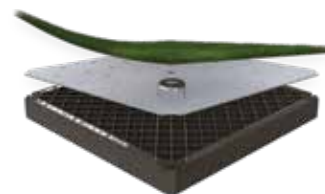
uptec and uptec FX  
str. 9



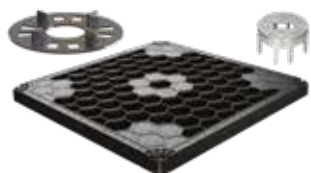
Hliníkové nosníky  
str. 20



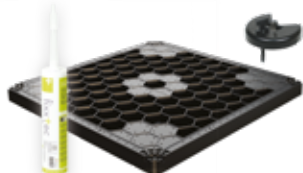
Bezp. systém ZeroFlex  
str. 26



Instalace s umělým  
trávníkem  
str. 28



Bezpečnostní systém  
str. 30



Systém proti sání větru  
str. 32



support 80  
str. 51



Balení  
str. 44

## Ukončovací profily



bordertec BSR  
str. 52



bordertec BSJ  
str. 54



bordertec BST20  
str. 56

## Membrány



draintec 8  
str. 58



draintec 8S  
str. 59



FIXXTEC  
str. 50

## Příslušenství k instalaci dlažby



spacers DISC  
str. 60



Oficiální distributor pro Českou republiku:





## Kvalita a životní prostředí

Společnost Profilitec zavedla a uplatňuje systém managementu kvality a environmentálního managementu v souladu s normami UNI EN ISO 9001:2015 a UNI EN ISO 14001:2015. Jedná se o organizační model schopný neustále měřit a zlepšovat obchodní i environmentální výkonnost firmy.

Důraz na ochranu životního prostředí vedl také k získání certifikace EPD (Environmentální prohlášení o produktu) v souladu s normami ISO 14025 a EN 15804:2012+A2:2019. Tato certifikace je důkazem závazku společnosti neustále snižovat emise CO<sub>2</sub>, které její produkty uvolňují do životního prostředí.





Rektifikační terče pro vyvýšené podlahy







## up+tec®

Rektifikační terče s integrovaným přepínačem mezi samonivelační a fixní hlavou.

## up+tec® FX

Rektifikační terče s fixní hlavou.



## Terasy na terčích

Instalace vyvýšené podlahy přináší výhody, které zdaleka přesahují pouhou estetickou funkci.



Snadno se instaluje i demontuje, v případě potřeby lze jednotlivé části jednoduše vyměnit a systém se skvěle přizpůsobí specifikům podkladu.



Instalace nevyžaduje žádný čas na zaschnutí, takže je podlaha ihned pochozí. Jakmile je montáž dokončena, lze podlahu okamžitě používat.



Některé podkladové plochy jsou dokonale rovné, zatímco jiné vykazují nepravidelnosti, jako jsou sklony nebo drobné výškové rozdíly. Použití systému vyvýšené podlahy umožňuje tyto specifické vlastnosti a nerovnosti podkladu překonat – a to jednoduše nastavením výšky a využitím samonivelační funkce podpěr.



Tento systém je ideální pro vytváření vyvýšených podlah v exteriérech, jako jsou balkony, zahrady, okolí bazénů, verandy a veřejná prostranství.



Terasy na terčích jsou ideální pro skrytí potrubí a elektroinstalací. Zároveň podporují odtok dešťové vody, protože dlažba položená na podpěrách není spojena betonem. Díky tomu může voda při silných deštích volně protékat a riziko vzniku louží se drasticky snižuje.



Spáry mezi dlaždicemi (nebo dřevem) umožňují neustálé proudění vzduchu k podkladu pod nimi, což chrání spodní povrch a zlepšuje tepelnou izolaci.



Systém je bezpečný a všestranný, schopný odolat velmi vysokému zatížení a zároveň nabízející snadnou možnost revize – stačí pouze zvednout dlaždice, aniž by bylo nutné je bourat.

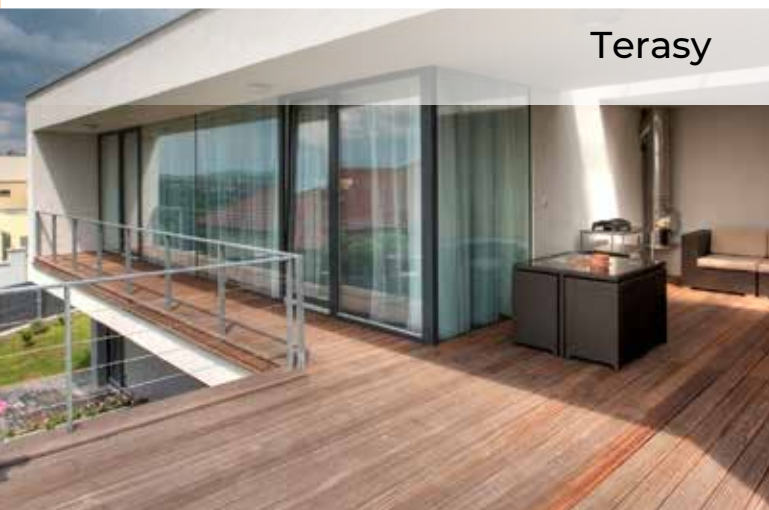


Vyvýšené podlahy zcela eliminují vznik prasklin. U lepených podlah totiž neustálé vystavení změnám teplot vyvolává značné pnutí v důsledku strukturálních pohybů a dilatací způsobených teplotními výkyvy.



Terasy na terčích také lépe tlumí hluk z chůze, který by se jinak přenášel do místností pod nimi.

# Aplikace



Terasy



Altány



Bazény



Vířivky



Střechy



Zahrady



Chodníky



Bary a restaurace

## 3 produkty, jeden systém

### SUPAL – Nízký rektifikační terč

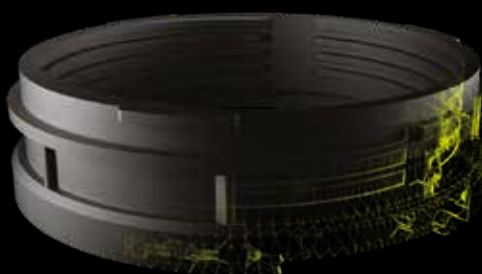
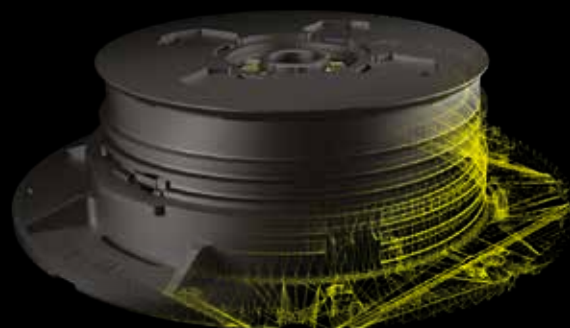
Terč SUPAL je výškově nastavitelný od 28 do 43 mm a lze jej kombinovat s hlavami SUPA2, SUPA4 a SUPAW.

### SUPAS – Standardní rektifikační terč

Terč SUPAS je výškově nastavitelný od 43 do 58 mm a lze jej kombinovat s hlavami SUPA2, SUPA4 a SUPAW. Pro dosažení větších výšek pak stačí použít prodlužovací kroužek SUPAR.

### SUPAR – Prodlužovací kroužek

SUPAR je stohovatelný kroužek, který se používá v kombinaci se standardním terčem SUPAS. Každý prodlužovací kroužek má výšku 30 mm.



## 3 doplňky pro každou konfiguraci

### SUPA2 – Hlava pro 2 mm spáru

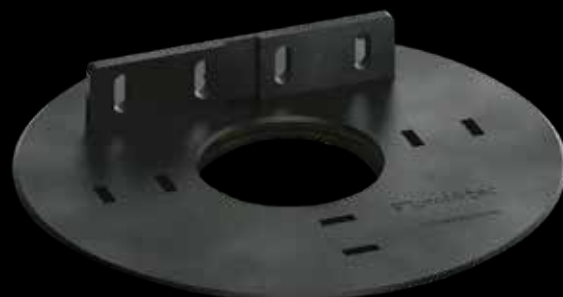
SUPA2 je dvoukomponentní hlava: distanční křížky jsou vyrobeny z polypropylenu a samotná hlava z EPDM gumy, což zajišťuje protihlukové a protiskuzové vlastnosti (ideální pro vytváření 2mm spár).

### SUPA4 – Hlava pro 4mm spáru

SUPA4 je dvoukomponentní hlava: distanční výstupky jsou vyrobeny z polypropylenu a samotná hlava z EPDM gumy, což zajišťuje protihlukové a protiskuzové vlastnosti (ideální pro vytváření 4mm spár).

### SUPAW – Hlava pro dřevěné podkladní hranoly

Hlava SUPAW je ideální pro pokládku dřevěných teras na dřevěné podkladní hranoly. Speciální drážky umístěné podél úchyty umožňují rychlé připevnění k nosníku pomocí standardních vrtulů.



## 3 produkty, jeden systém

### SUPALFX – Nízký rektifikační terč

SUPALFX je výškově nastavitelný od 28 do 43 mm a lze jej kombinovat s hlavami SUPA2FX a SUPA4FX.

### SUPASFX – Standardní rektifikační terč

SUPASFX je výškově nastavitelný od 43 do 58 mm a lze jej kombinovat s hlavami SUPA2FX a SUPA4FX. Pro dosažení větších výšek lze použít prodlužovací kroužky SUPAR.

### SUPAR – Prodlužovací kroužek

SUPAR je stohovatelný kroužek, který se používá v kombinaci se standardním rektifikačním terčem SUPASFX. Každý prodlužovací kroužek má výšku 30 mm.



## 3 doplňky pro každou konfiguraci

### SUPA2FX – Fixní hlava pro 2mm spáru

SUPA2FX je dvoukomponentní hlava: distanční výstupky jsou vyrobeny z polypropylenu a samotná hlava z EPDM gumy, což zajišťuje protihlukové a protiskluzové vlastnosti (ideální pro vytváření 2mm spár).

### SUPA4FX – Fixní hlava pro 4mm spáru

SUPA4FX je dvoukomponentní hlava: distanční výstupky jsou vyrobeny z polypropylenu a samotná hlava z EPDM gumy, což zajišťuje protihlukové a protiskluzové vlastnosti (ideální pro vytváření 4mm spár).

### SUPAWFX – Fixní hlava pro dřevěné podkladní hranoly

SUPAWFX je ideální pro pokládku teras na dřevěné nosníky. Speciální otvory podél úchytu umožňují rychlé upevnění k nosníku pomocí standardních vrutů.



# Výhody systému Uptec



Díky své modularitě činí rektifikační terč Uptec instalaci zvýšené podlahy jednoduchou, snadnou a extrémně rychlou, protože jakékoli výšky lze dosáhnout s použitím pouhých 3 komponentů.



Systém 3 v 1 snižuje nároky na skladovací prostory a usnadňuje správu zásob.



Systém Uptec je navržen tak, aby usnadnil práci a pomohl překonat všechny překážky, se kterými se lze na stavbě setkat. Zákazníkům tak pomáhá předcházet prostojeům a nutnosti doobjednávat další materiál.

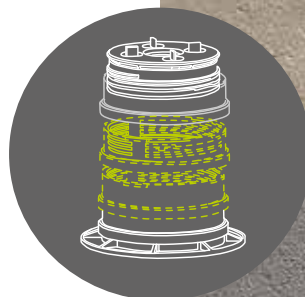


Nerovnosti podkladu a sklony až do 5 % budou kompenzovány pomocí samonivelační hlavy Uptec. (Platí pouze pro systém Uptec)



Systém Uptec pokrývá všechny výškové rozsahy již od 10 mm.

Neočekávané výškové rozdíly vyřešíte jednoduše přidáním nebo odebráním stohovatelného kroužku SUPAR.



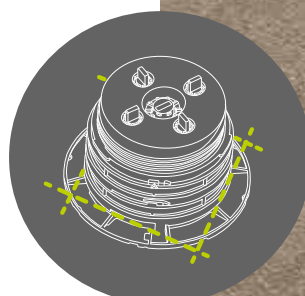
Dvoukomponentní hlava nabízí možnost volby šířky spáry díky odnímatelným 2mm nebo 4mm výstupkům a zajišťuje vysoký protihlukový a protiskluzový výkon.



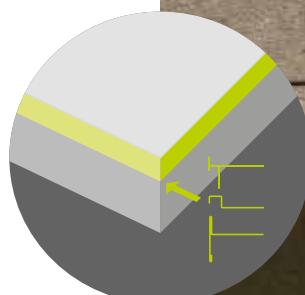
Rektifikační klíč SUPAK je dokonalým řešením pro precizní nastavení výšky během instalace, a především po ní, aniž by bylo nutné odstraňovat každou položenou dlaždici.



Předlisované rysky na základně zajišťují přesné umístění terče v rozích a podél obvodu.



K dispozici jsou 3 typy obvodových profilů v široké škále barev, které splňují veškerá estetická očekávání pro stylové zakončení hran instalace.



# uptec<sup>®</sup> GROUND



**Uptec Ground je řada terčů určená pro vyvýšené a podlahy s nízkou konstrukční výškou.**



## SUPT / SUPT4 – Rektifikační terč pro nízkou konstrukční výšku

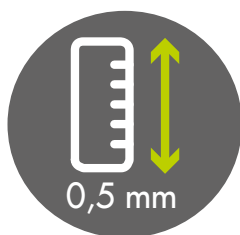
Uptec Ground je stavitelný terč ideální pro nejnižší úroveň od 10 mm do 15 mm, přičemž výšku lze dále navýšit použitím nástavce SUPB. Je k dispozici s 2mm (SUPT) a 4mm (SUPT4) výstupky. Systém je nastavitelný ručně a nevyžaduje použití rektifikačního klíče.

## SUPB – Nástavec pro terče SUPT/SUPT4

Uptec Ground SUPB je nástavec pro terče s minimální výškou SUPT. S tímto stohovatelným příslušenstvím lze zvýšit rozsah terčů SUPT z 15 mm až na 30 mm. Každý nástavec SUPB navýší výšku o 5 mm.



## SUPT & SUPT4

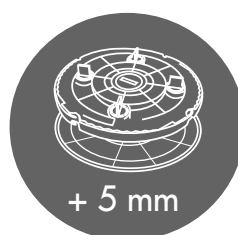


Nastavení výšky s přesností na 0,5 mm.

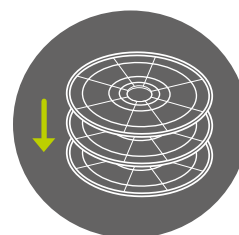


Požadovaná výška je jasně viditelná v milimetrech.

## SUPB



Pro zvyšování výšky terčů SUPT/SUPT4, vždy o 5 mm na jeden nástavec.



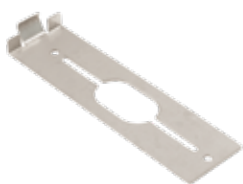
Stohovatelné nástavce pro dosažení větších výšek.



## Příslušenství

### SUPACLPP - UKONČOVACÍ SPONA U STĚNY

Obvodový klip SUPACLPP se nasazuje na hlavu terčů, které jsou umístěny podél obvodu instalace u stěn.



### SUPACLPB & SUPACLPT

Klip SUPACLPB se umísťuje pod základnu terče, zatímco klip SUPACLPT se osazuje na jeho horní část. Klipy SUPACLPT a SUPACLPB se používají k vytvoření uzavřeného obvodu pomocí dlažby.

### SUPAR120

Uptec SUPAR120 je stohovatelný kroužek, který se používá v kombinaci se standardním terčem SUPAS. SUPAR120 zvyšuje výšku o 120 mm a lze jej použít samostatně nebo v kombinaci s kroužky SUPAR.



### SUPATG

SUPATG je protiskluzová gumová podložka tlumící hluk, kterou lze umístit pod terče Uptec pro ochranu podkladové vrstvy.

### SUPAK – Multifunkční klíč 3 v 1


Uptec SUPAK je rektifikační klíč, který plní tři funkce:

1. Přepnutí z fixní na samonivelační hlavu
2. Odstranění distančních křížků.
3. Nastavení výšky



### SUPL2 & SUPL3

Vyrovnávací podložky a tlumiče hluku pro terče Uptec.



## System instalace na hliníkové nosníky

Maximální flexibilita pokládky: Výrazně rozšiřuje možnosti kombinování různých vzorů kladení a formátů podlahových krytin (dlažba, dřevo, WPC).

Lehké, ale tuhé profily: Hliníkové profily se snadno řežou a manipulace s nimi je nenáročná. Přesto poskytují konstrukci výjimečnou pevnost a stabilitu.

Odolnost vůči povětrnostním vlivům: Materiál je extrémně trvanlivý a nepodléhá degradaci ani ve velmi vlhkém prostředí. Na rozdíl od dřeva je systém imunní vůči plísním a dřevokaznému hmyzu.

Dokonalá rovinnost: Díky preciznímu procesu vytlačování (extruze) jsou profily dokonale rovné a hladké, což zásadně zjednodušuje montáž zdvojených podlah na terčích.

Kompletní systém: Nabízí možnost použití všech kompatibilních klipů, šroubů a fixačních prvků pro profesionální a úplnou instalaci.

Ekologická udržitelnost: Hliníkový nosník je 100% recyklovatelný produkt, čímž minimalizuje dopad na životní prostředí.

# Hlavní přednosti nosníku SUPAANG240

SUPAANG240 nabízí maximální svobodu a flexibilitu, pokud jde o rozměry dlaždic, a umožňuje realizaci podlah s různými způsoby pokládky a širokou škálou nášlapných materiálů.

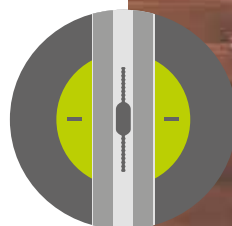
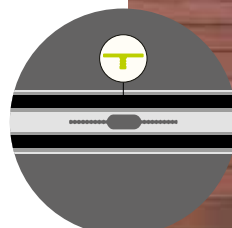
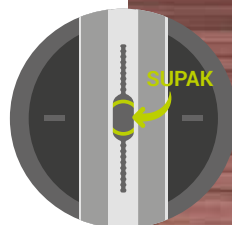
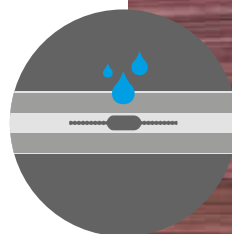
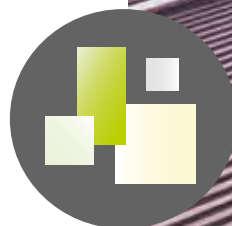
SUPAANG240 zajišťuje maximální odolnost pro pevnou, bezpečnou a rychlou instalaci.

Otvory v základně zajišťují správný odtok vody.

Otvory v základně umožňují nastavení výšky terčů pomocí klíče SUPAK během instalace i po jejím dokončení.

SUPAANG240 se dodává s již instalovanými tlumicími gumovými páskami, což montážníkům šetří drahocenný čas při instalaci.

Otvory v základně zajišťují bezpečné a stabilní upevnění k hlavě terče.





## SUPAANG240 upec příslušenství



### SUPPDG

Distanční křížky SUPDG2 a SUPDG, používané při instalacích na hliníkové nosníky, umožňují vytvoření spár o šířce 2 mm a 4 mm.



### SUPAJG

Polypropylenová spojka navržena pro spojování hliníkových nosníků SUPAANG240.



### SUPCLIPG

Zajišťovací klipy pro instalaci dřevěných teras na venkovní hliníkové nosníky.



### SUPACLPPT

Obvodová spona SUPACLPPT vymezuje obvod instalace na nosnících SUPAANG240.

uptec® 

## EPD certifikace

Uptec má certifikaci EPD. Při posuzování budov jsou stavební výrobky hodnoceny prostřednictvím environmentálních prohlášení o produktu (EPD) vypracovaných v souladu s normami ISO 14025 a EN 15804:2012+A2:2019.

Analýza vyhodnocuje životní cyklus systému Uptec a měří jej z hlediska uhlíkové stopy s nezávislým ověřením prohlášení a údajů třetí stranou podle ISO 14025:2006. Řada případových studií ukázala, že Uptec dosahuje více než 70% zlepšení uhlíkové stopy ve srovnání s tradičními metodami montáže venkovních podlah, jako je lepení dlažby na lehčený potěr.



# EPD

CERTIFIKACE

 EPD®





## Bezpečnostní systém ZeroFlex

Rastr SUPATRAY ZeroFlex nově definuje venkovní zdvojené podlahy a nabízí pevnou modulární podkonstrukci bez omezení v designu. Je vyrobena z vysoce kvalitního polypropylenu o rozměrech 60 x 60 cm a přesně se spojuje pomocí speciálních aretačních disků, čímž vytváří pevný, stabilní a dokonale integrovaný povrch.

Její strukturální tuhost a minimální průhyb zajišťují absolutní stabilitu a bezpečnost v průběhu času, a to i v těch nejextrémnějších podmínkách používání. SUPATRAY ZeroFlex umožňuje naprostou svobodu při ztvárnění venkovního prostoru s použitím dlaždic libovolné velikosti a konfigurace bez nutnosti instalace dalších středových terčů.

Rastr také umožňuje kombinovat umělý trávník s keramickými povrchy, čímž vytváří moderní krajinné prvky, kde se funkčnost potkává s estetikou.



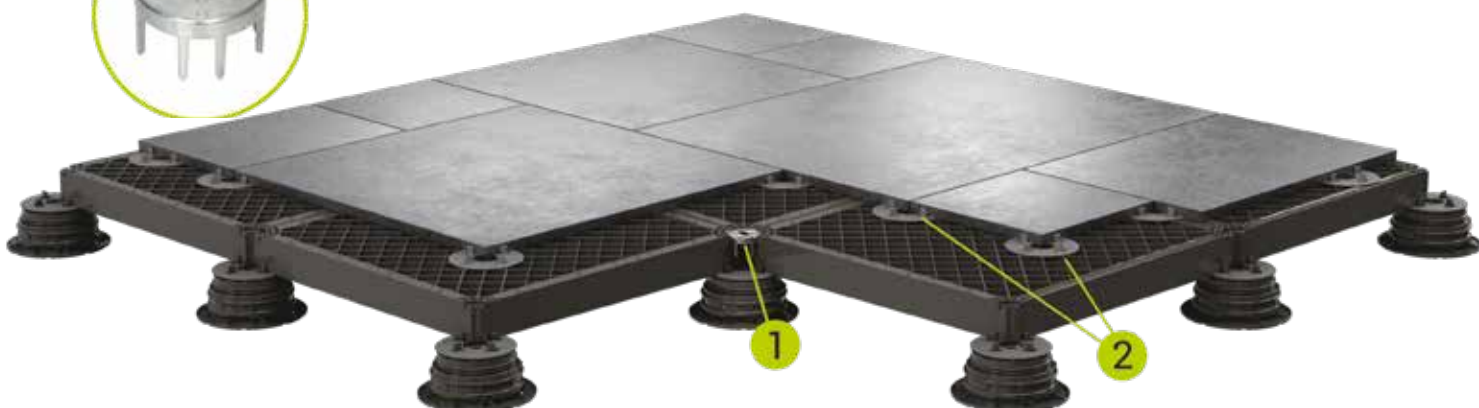
Rastr SUPATRAY ZeroFlex je tuhá a robustní podkonstrukce pro pokládku víceformátových dlaždic s libovolným designem, a to bez nutnosti použití dalších středových terčů.



**SUPATRAYGRIP2 and SUPATRAYGRIP4**  
pro 2 mm nebo 4 mm spáry

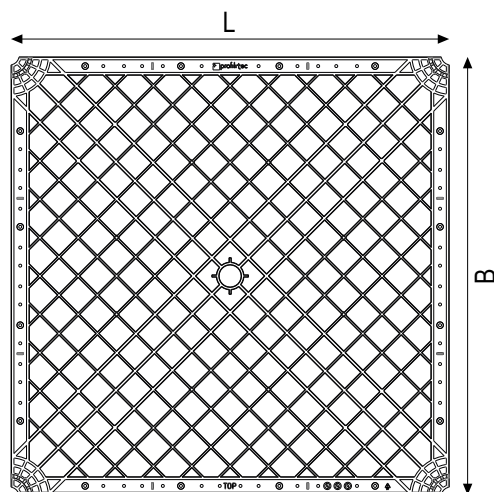


**SUPATRAYTAB2 and SUPATRAYTAB4**  
pro 2 mm nebo 4 mm spáry



Produkt v prodeji od března 2026.

# Polypropylen



LxB = 598 x 598 mm  
Tloušťka = 64 mm

## VLASTNOSTI A FUNKCE:



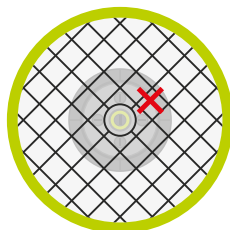
### Vysoká odolnost proti zatížení

Dokáže odolat extrémně vysokému zatížení, čímž zajišťuje pevnou, stabilní a bezpečnou podlahu i v nejvíce zatěžovaných prostorech.



### Minimální průhyb

Konstrukce zajišťuje minimální průhyb a deformaci, čímž zaručuje extrémně stabilní podmínky pro chůzi při použití jakéhokoli formátu dlažby.



### Není vyžadován středový terč

Vysoká strukturální pevnost eliminuje potřebu dodatečných výztužných terčů (středových podpěr), což zjednodušuje instalaci a snižuje náklady i čas montáže.



### Maximální bezpečnost

Chrání před zraněním v případě prasknutí dlaždice



### Maximální svoboda návrhu

Umožňuje instalaci dlaždic libovolné velikosti nebo kombinaci různých typů krytin, což nabízí zcela přizpůsobitelný design bez omezení.



### Rychlá a intuitivní instalace

Zaručuje rychlou, přesnou a hladkou montáž, čímž optimalizuje jednotlivé fáze instalace.



### Snadná údržba

Systém je odnímatelný a kdykoli kontrolovatelný, což umožňuje okamžitý přístup k povrchu pod ním pro rychlé a čisté opravy.



### Udržitelný a odolný

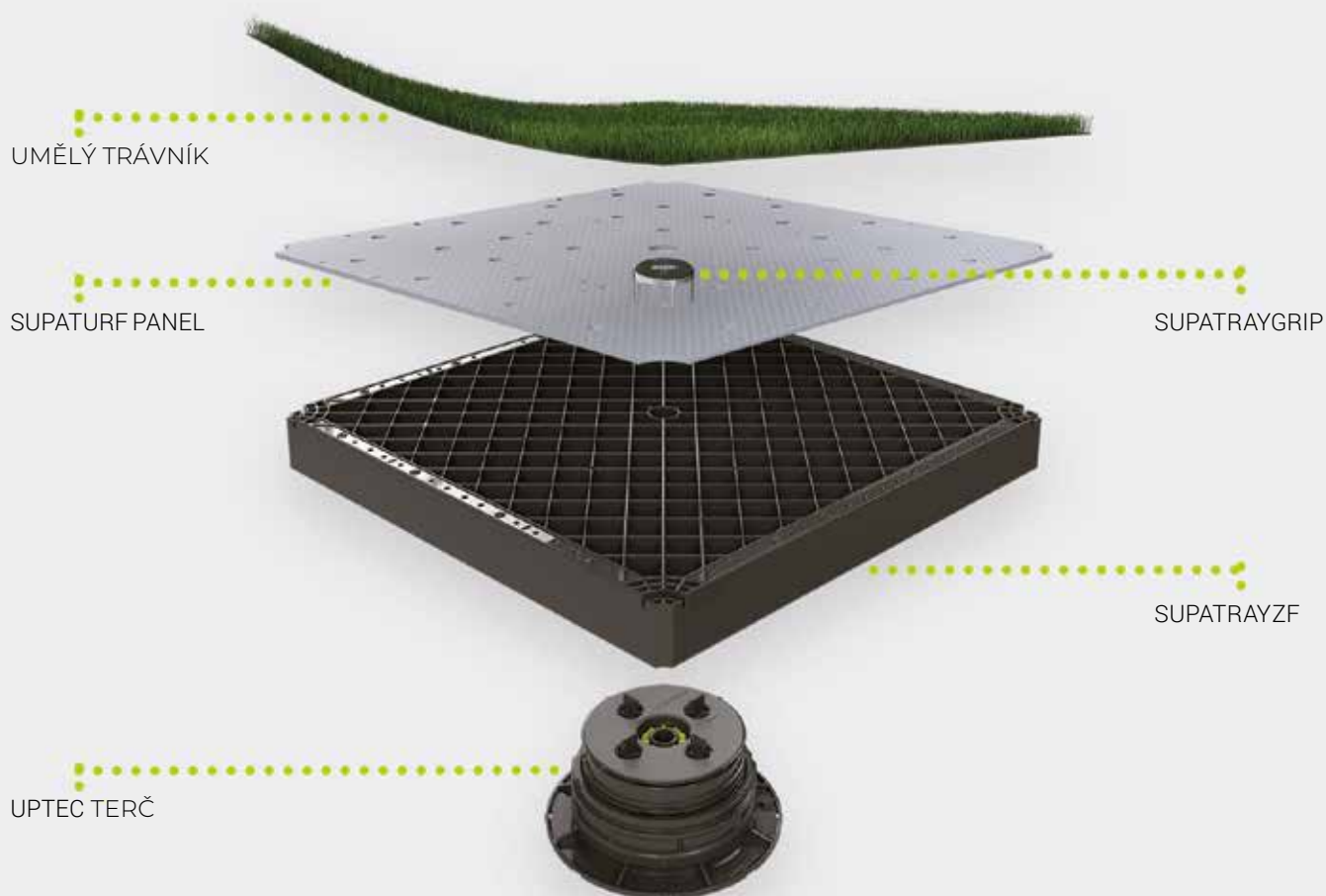
Vyrobeno z recyklovaného polypropylenu a 100% recyklovatelné. Odolává atmosférickým vlivům i opotřebení, čímž kombinuje vysoký výkon s respektem k životnímu prostředí.

## System pro instalaci umělého trávníku

Kombinace rastru ZeroFlex a panelu SUPATURF vytváří drenážní, stabilní a dokonale rovné povrchy, což je ideální pro terasy, střechy a střešní zahrady.

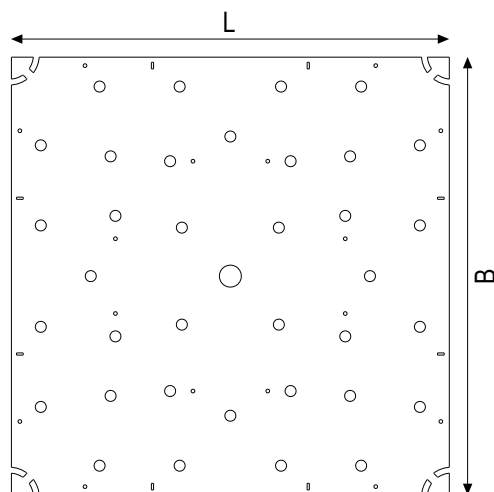
Tento systém, navržený speciálně pro aplikaci syntetického trávníku, spojuje technologii, komfort a estetickou hodnotu. Nabízí požitek ze zeleného trávníku s výkonem pevného konstrukčního řešení, čímž proměňuje jakékoli prostředí v rovnováhu mezi designem a přírodou.

Panel SUPATURF zaručuje hladký a pohodlný pochozí povrch. Obsahuje speciální otvory pro zajištění rychlého a efektivního odtoku vody. Pro snadnou a bezpečnou instalaci je každý panel dodáván se speciálními šrouby pro upevnění k rastru ZeroFlex, což zajišťuje strukturální pevnost a dlouhou životnost.



Produkt bude dostupný od března 2026

# Polypropylen



LxB = 596 x 596 mm  
Tloušťka = 4,3 mm



## VLASTNOSTI A FUNKCE:



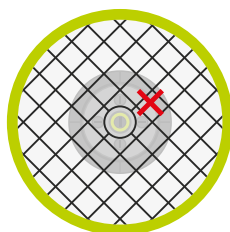
### Vysoká odolnost proti zatížení

Dokáže odolat extrémně vysokému zatížení, čímž zajišťuje pevnou, stabilní a bezpečnou podlahu i v nejvíce namáhaných prostorách.



### Strukturální pevnost

Mřížka si zachovává svou geometrii i při intenzivním používání a poskytuje trvale bezpečný a hladký pochozí povrch.



### Bez nutnosti středového terče

Vysoká strukturální pevnost eliminuje potřebu dalších podpůrných terčů, což zjednodušuje montáž a zkracuje dobu instalace.



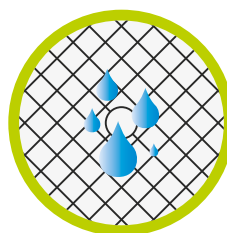
### Lepší komfort při chůzi

Tuhost mřížky a panel SUPATURF bez dutin zajišťují jednotný povrch, který poskytuje větší komfort, stabilitu a bezpečnost.



### Rychlá a snadná instalace

Díky kompaktnímu povrchu panelu SUPATURF bez dutin je instalace syntetického trávníku rychlejší a snazší.



### Integrovaný odvod vody

Plně drenážní konstrukce, bez stagnace vody



### Přirozený vzhled

Napodobuje realistický vizuální efekt skutečného travnatého trávníku.

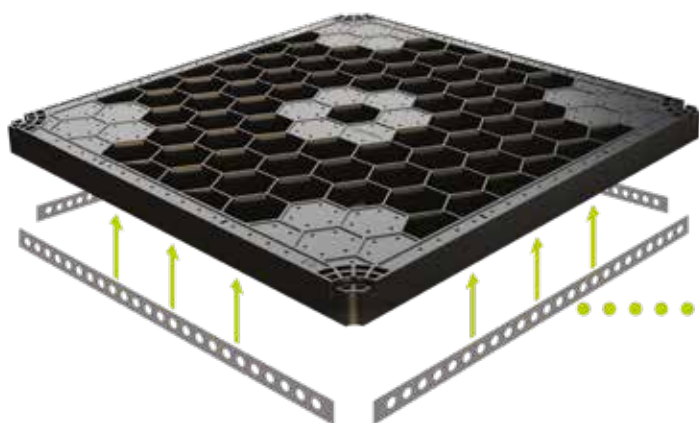


### Ekologicky udržitelné

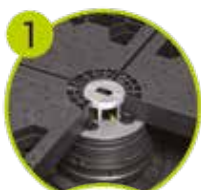
Všechny komponenty jsou vyrobeny z recyklovatelných materiálů.

## Bezpečnostní systém

Inovativní bezpečnostní rastr SUPATRAY byl pečlivě navržen tak, aby poskytoval univerzální a odolné řešení pro terasy na terčích, které chrání před zraněním v případě prasknutí dlaždice. Vyznačuje se voštinovou strukturou a rozměry 598 x 598 x 38 mm. Je vyroben z recyklovaného plastu ABS, díky čemuž odolává zkoušce časem i nejdřsnějším povětrnostním podmínkám a nabízí výjimečnou trvanlivost a pozoruhodnou odolnost proti zatížení.



Čtyři předem namontované výztužné profily z pozinkované oceli, umístěné na všech stranách pro zvýšení pevnosti a stability.

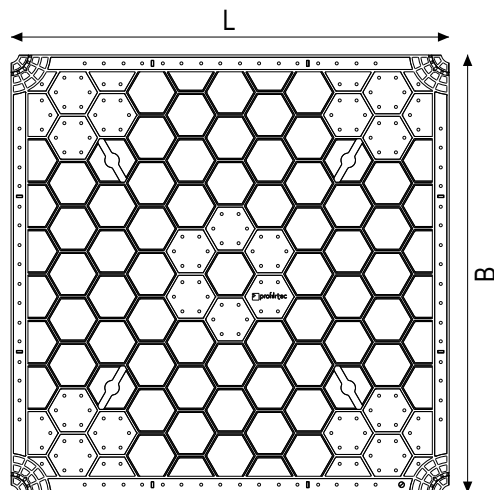


**SUPATRAYGRIP2 and SUPATRAYGRIP4**  
pro spáru 2 nebo 4 mm



**SUPATRAYTAB2 and SUPATRAYTAB4**  
pro spáru 2 nebo 4 mm





LxB = 598 x 598 mm  
Tloušťka = 38 mm



## VLASTNOSTI A FUNKCE:



### Maximální bezpečnost

Chrání před zraněním v případě prasknutí dlaždice.



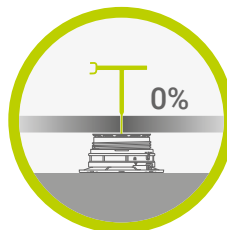
### Nezdolná síla

Konstrukce se čtyřmi pozinkovanými ocelovými profily zajišťuje vysokou odolnost proti strukturálním výzvám a mechanickému namáhání.



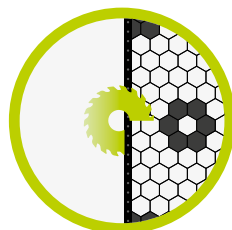
### Instalace bez námahy

Revoluční instalace díky praktickým rozměrům 598 x 598 mm, které drasticky snižují časovou náročnost i náklady na pracovní sílu.



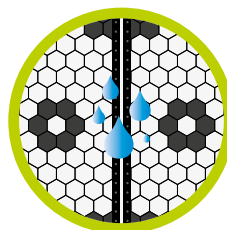
### Dokonalost v přesnosti

Vytváří dokonale rovné povrchy podlah a nabízí možnost výškového nastavení terčů pomocí multifunkčního klíče SUPAK, a to i u nalepených dlaždic.



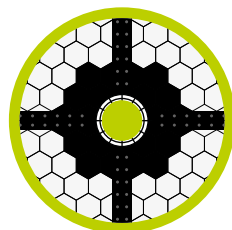
### Přizpůsobivost na míru

Lze jej snadno řezat, což nabízí individuální možnosti přizpůsobení pro oblouky, výklenky a úzké okrajové části.



### Effektivní odvod vody

Zaručuje efektivní odvodnění a zajišťuje rychlý rozptýl vody skrze spáry a vnitřní dutiny systému.



### Vysoká stabilita

Mřížky SUPATRAY jsou navzájem pevně propojeny pomocí hliníkových aretačních disků SUPATRAYGRIP2 a SUPATRAYGRIP4, které zaručují celkovou jednotnost a maximální stabilitu celého systému.



### Udržitelnost

Systém SUPATRAY využívá recyklovaný obsah a plně se hlásí k principu stoprocentní recyklovatelnosti.

## Systém proti sání větru

Systém SUPATRAY proti sání větru (anti wind uplift) zahrnuje plastovou základnu se třemi lepicími drahami (obvodovou, středovou a pomocnou), lepidlo FIXXTEC a aretační disk SUPALOCK.

Proces montáže je přímočarý. Začíná se přilepením porcelánové dlažby k základně SUPATRAY pomocí lepidla FIXXTEC naneseného na lepicí dráhy. Následně se rozmístí a vyrovnají terče, na které se sestavené panely SUPATRAY položí. Pro zajištění rovného a bezpečného povrchu jsou všechny čtyři rohy základny pevně spojeny pomocí disku SUPALOCK, který se následně uzamkne klíčem SUPAK.



### Neviditelný

Obsahuje skrytý uzamykací systém, který umožňuje zachovat původní čistou estetiku povrchu v jedné rovině.



### Odnímatelný

Systém umožňuje snadnou kontrolu podkladového povrchu, což usnadňuje údržbu a v případě potřeby i výměnu dlaždic.



### Rychlý a bezpečný

Montáž je přímočarý proces, který eliminuje potřebu drážkování boků dlažby, čímž zachovává jejich celistvost a šetří drahocenný čas během instalace.



### Dvojitá funkce

Systém SUPATRAY funguje jako systém proti sání větru a zaručuje ochranu proti nebezpečí tříštění (propadnutí úlomků) v případě prasknutí dlaždice.

SUPALOCK

DLAŽDICE

SUPATRAY

FIXXTEC

UPTEC TERČ

## SUPALOCK

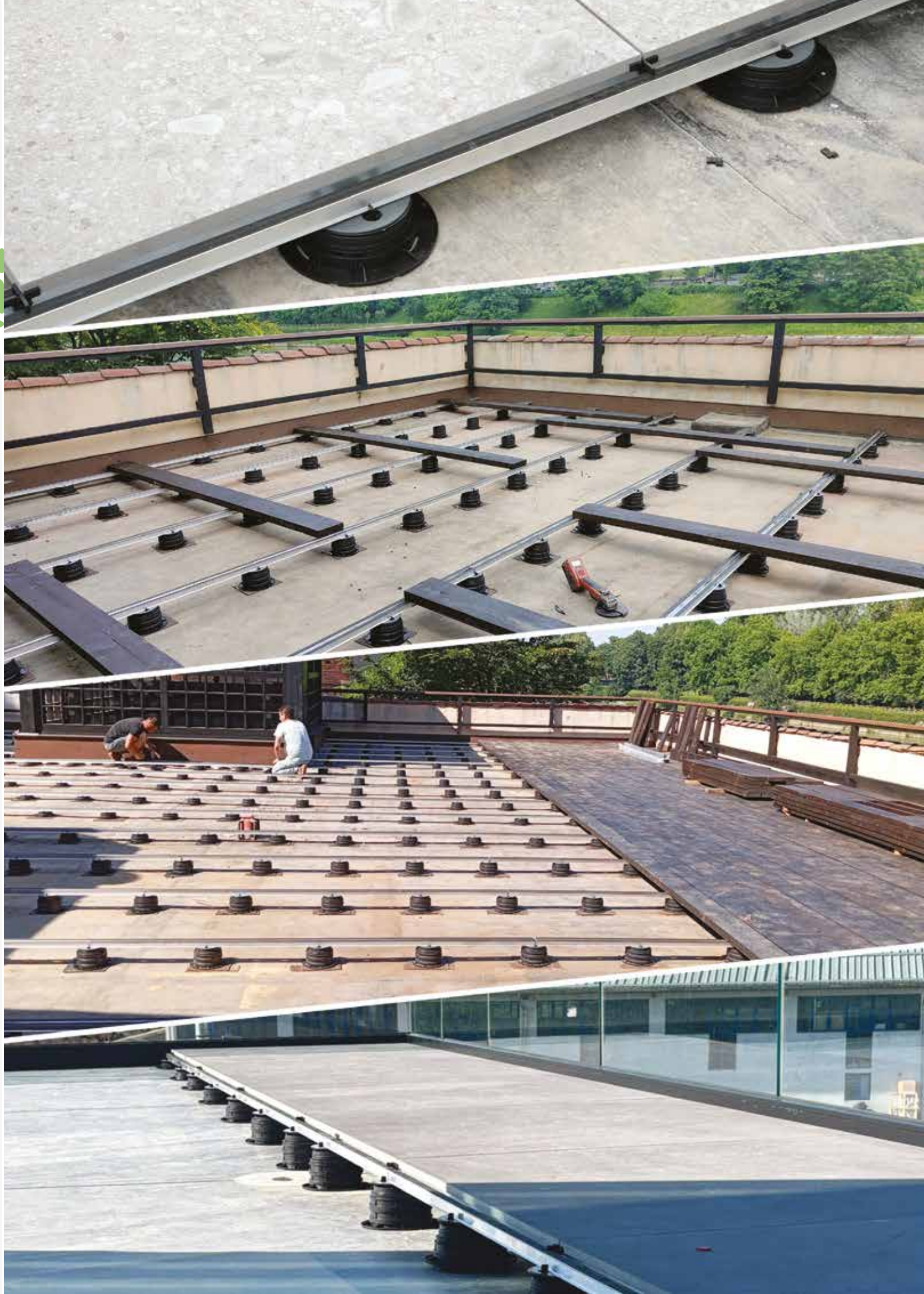
Hliníkový aretační disk SUPALOCK nabízí plynulé a bezpečné řešení pro spojování základen SUPATRAY v systémech zdvojených podlah instalovaných na terčích Uptec. Je vyroben z vysoce kvalitního hliníku a navržen tak, aby odolal extrémním větrným podmínkám až do rychlosti 225 km/h. Integrované čepy bezpečně zapadají do otvorů v aretačním disku, což dále zvyšuje jeho pevnost a stabilitu.

## FIXXTEC

FIXXTEC je víceúčelové lepidlo vyvinuté pro spojování a těsnění různých stavebních materiálů. Při aplikaci na lepicí dráhy systému SUPATRAY vytváří FIXXTEC pevný spoj mezi dlažbou a základnou, čímž zajišťuje zvýšenou odolnost proti sání větru.

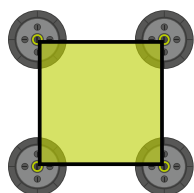
## SUPAA24240

Práškově lakovaný hliníkový profil SUPAA24240 je určen k instalaci podél stěn parapetů zdvojené podlahy pro další zvýšení odolnosti proti sání větru. Tyto robustní profily ve tvaru písmene L drží dlažbu pevně na svém místě a zvyšují celkovou estetickou harmonii instalace.

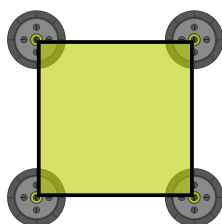




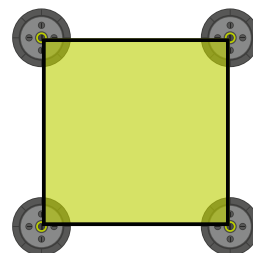
# Vzory pokládky



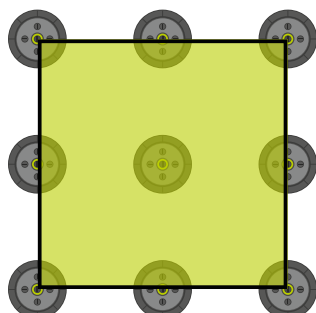
40x40 cm



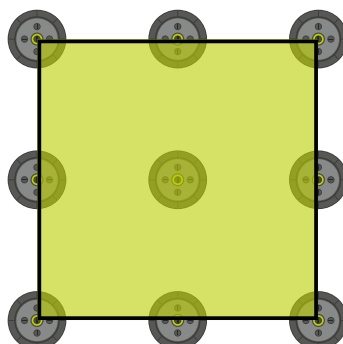
50x50 cm



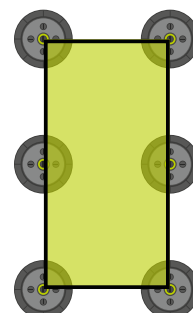
60x60 cm



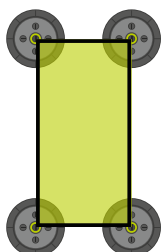
80x80 cm



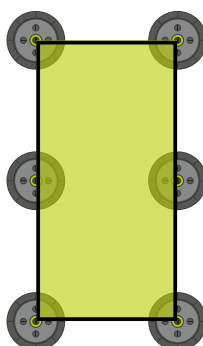
90x90 cm



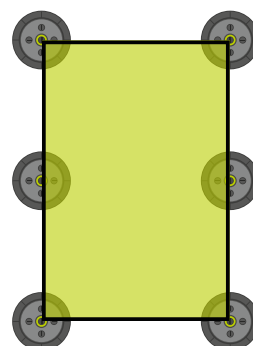
40x80 cm



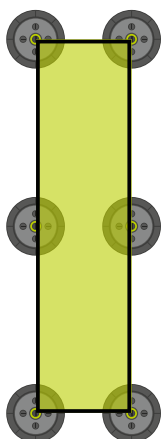
30x60 cm



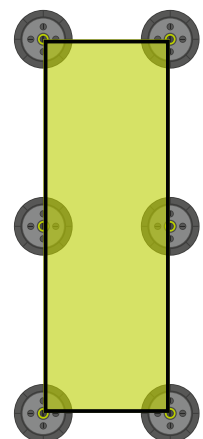
45x90 cm



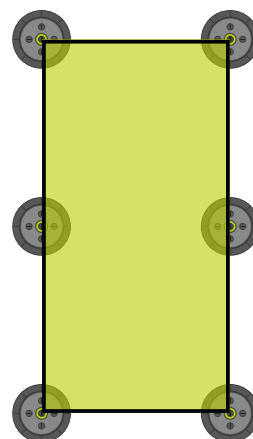
60x90 cm



30x120 cm



40x120 cm



60x120 cm

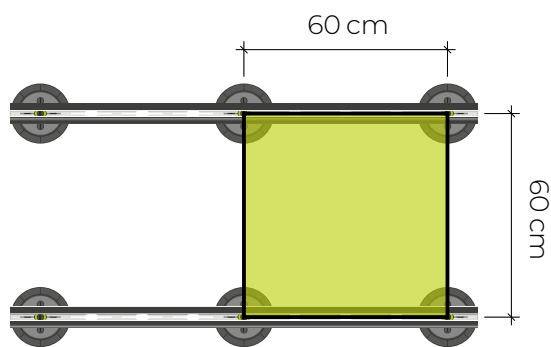
Uvedené vzory pokládky jsou pouze příklady; lze je přímo na místě přizpůsobit podle specifických požadavků konkrétního projektu..

# Spotřeba terčů na m<sup>2</sup>

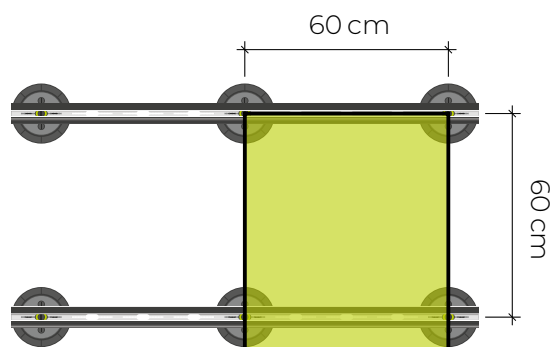
Velikost Dlaždice	20	30	40	45	50	60	70	75	80	90	100
20	25,00	16,67	12,50	11,11	10,00	8,33	14,29	13,33	12,50	11,11	10,00
30	16,67	11,11	8,33	7,41	6,67	5,56	9,52	8,89	8,33	7,41	6,67
40	12,50	8,33	6,50	5,56	5,00	4,17	7,14	6,67	6,65	5,56	5,00
45	11,10	7,41	5,56	4,94	4,44	3,70	6,35	5,63	5,56	4,94	4,44
50	10,00	6,67	5,00	4,44	4,00	3,33	5,71	5,33	5,00	4,44	4,00
60	8,30	5,56	4,17	3,70	3,33	2,78	4,76	4,44	4,17	3,70	3,33
70	14,29	9,52	7,14	6,35	5,71	4,76	4,08	3,81	3,57	3,17	2,86
75	13,33	8,89	6,67	5,93	5,33	4,44	3,81	3,56	3,33	2,96	2,67
80	12,50	8,33	6,25	5,56	5,00	4,17	3,57	3,33	6,25	5,59	5,00
90	11,11	7,41	5,56	4,94	4,44	3,70	3,17	2,96	5,56	4,94	4,44
100	10,00	6,67	5,00	4,44	4,00	3,33	2,86	2,67	5,00	4,44	4,00
120	8,33	5,56	4,17	3,70	3,33	2,78	2,38	2,22	4,17	3,7	3,33
140	14,29	9,52	7,14	6,35	5,71	4,76	2,04	1,90	3,57	3,17	2,86
160	12,50	8,33	6,25	5,56	5,00	4,17	3,57	3,33	6,25	5,56	5,00
180	8,33	5,56	4,17	3,70	3,33	2,78	2,38	2,22	4,17	3,70	3,33

Tabulka poskytuje čistě matematický odhad spotřeby bez zohlednění všech proměnných na stavbě. Doporučujeme uvedené hodnoty navýšit o 5–15 %. Pro přesnější informace prosím kontaktujte zákaznický servis.

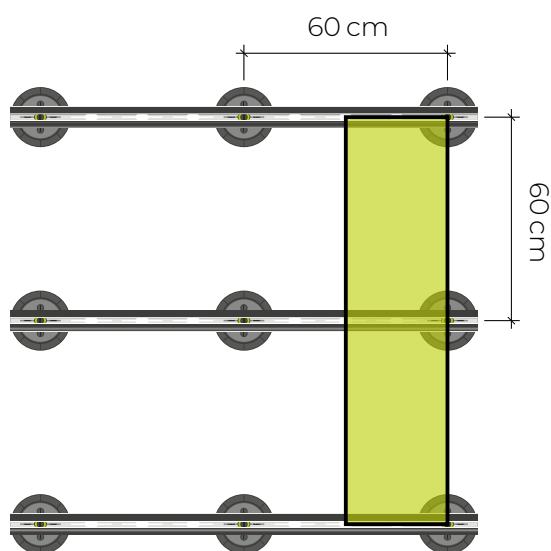
# Vzory pokládky na nosníky SUPAANG



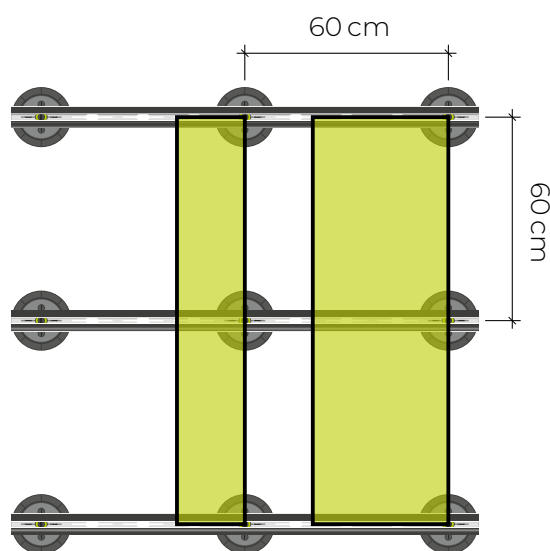
60x60 cm



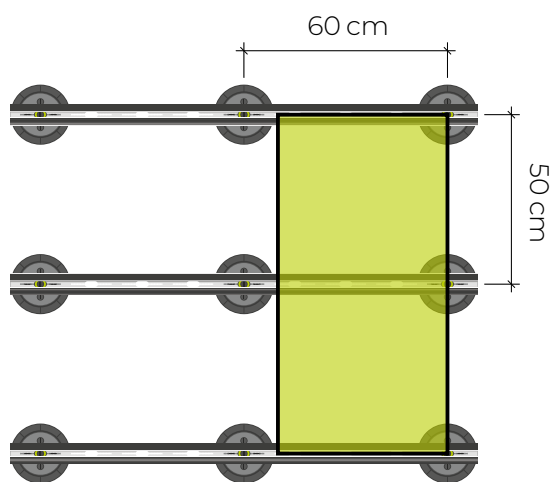
60x120 cm



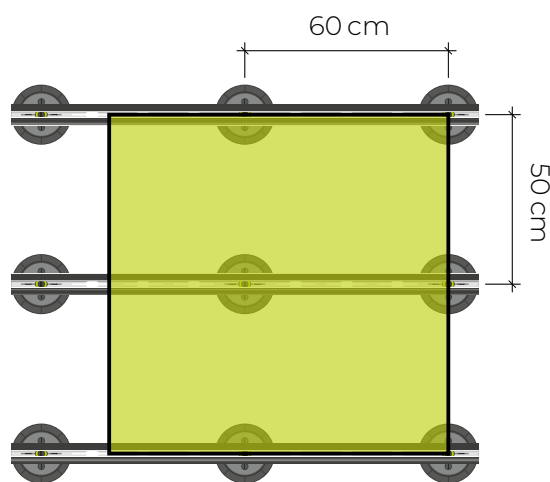
30x120 cm



20x120 cm  
40x120 cm

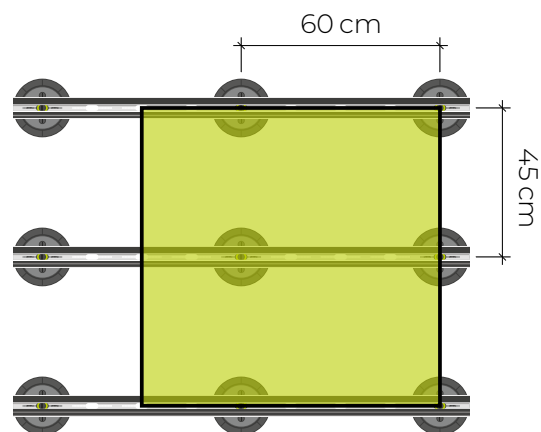


50x100 cm

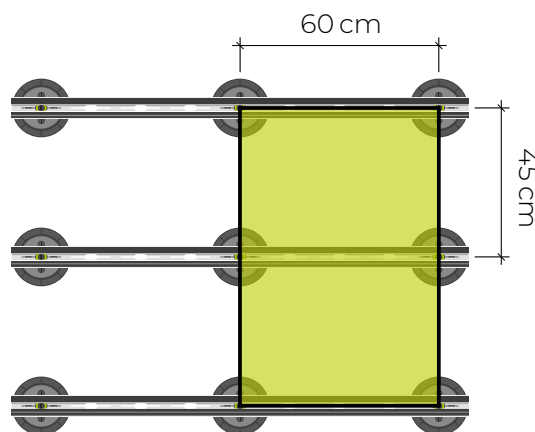


100x100 cm

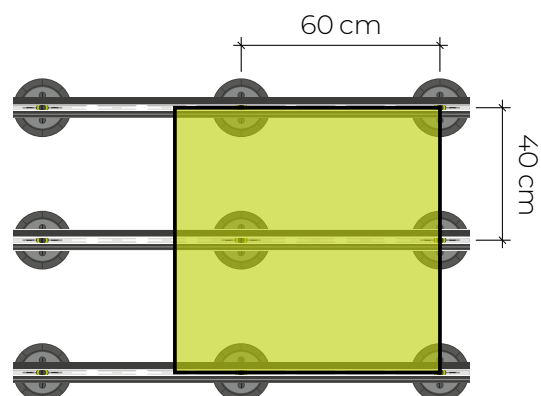
Uvedené vzory instalace jsou příklady: lze je na místě přizpůsobit podle požadavků projektu.



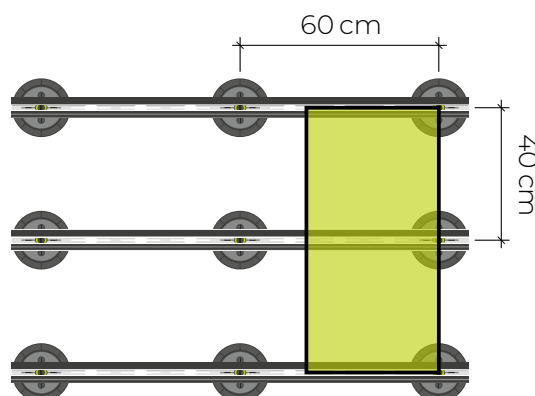
90x90 cm



90x60 cm



80x80 cm



40x80 cm

## Tabulka výpočtu nosníků, terčů a příslušenství na metr čtvereční

### Nosníky SUPAANG s roztečí 60 cm

Produkt	ks/m <sup>2</sup>
SUPAANG240	0,77
Terče	3,4
SUPDG spacers	
60 x 60 cm dlaždice	3,4
60 x 120 cm dlaždice	3,4
120 x 120 cm dlaždice	1,83
SUPAJG joints	0,61

### Nosníky SUPAANG s roztečí 45 cm

Produkt	ks/m <sup>2</sup>
SUPAANG240	1
Terče	4,2
SUPDG spacers	
45 x 45 cm dlaždice	5,44
45 x 90 cm dlaždice	5,44
90 x 90 cm dlaždice	2,85
SUPAJG nosníky	1

### Nosníky SUPAANG s roztečí 50 cm

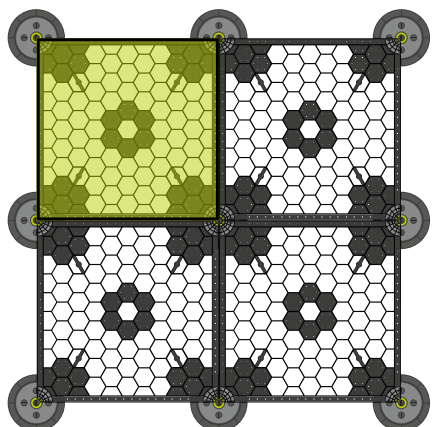
Produkt	ks/m <sup>2</sup>
SUPAANG240	0,9
Terče	3,8
SUPDG spacers	
50 x 50 cm dlaždice	4,41
50 x 100 cm dlaždice	4,41
100 x 100 cm dlaždice	2,31
SUPAJG joints	0,84

### Nosníky SUPAANG s roztečí 40 cm

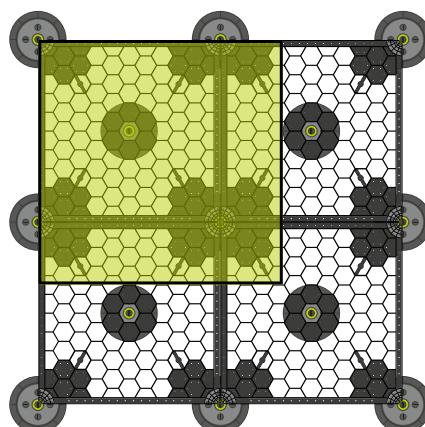
Produkt	ks/m <sup>2</sup>
SUPAANG240	0,8
Terče	3,4
SUPDG spacers	
40 x 40 cm dlaždice	6,9
40 x 80 cm dlaždice	6,9
80 x 80 cm dlaždice	3,6
SUPAJG nosníky	1

Tabulka poskytuje čistě matematický odhad spotřeby bez zohlednění všech proměnných na staveništi. Pro přesnější informace prosím kontaktujte zákaznický servis.

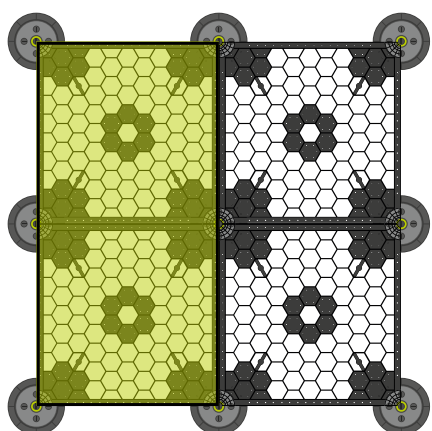
# Vzory pokládky na mřížku SUPATRAY



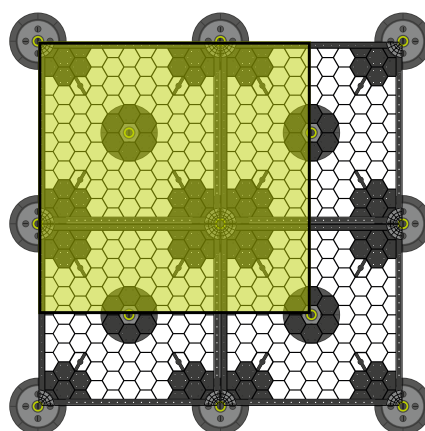
60x60 cm



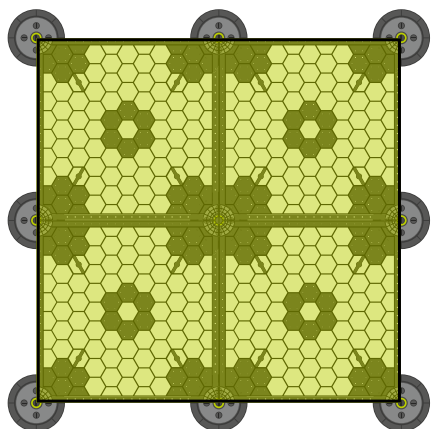
80x80 cm



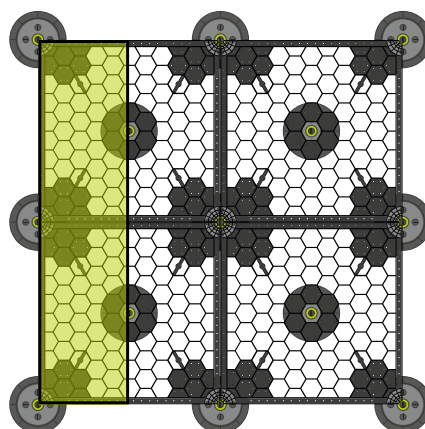
60x120 cm



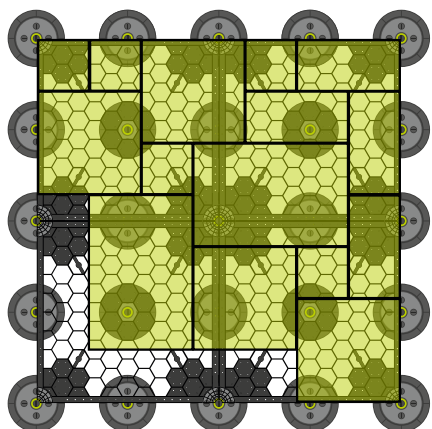
90x90 cm



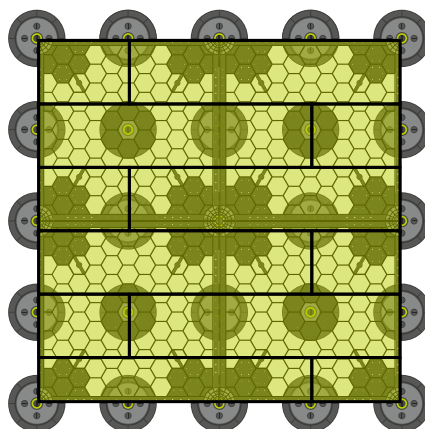
120x120 cm



30x120 cm



Multi-format



Multi-format

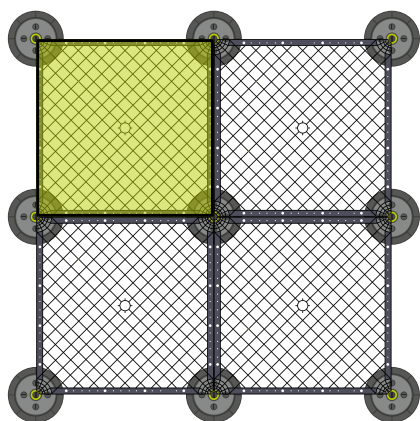
Uvedené vzory instalace jsou příklady. lze je na místě přizpůsobit podle požadavků projektu..

# Tabulka výpočtu množství terčů na m<sup>2</sup>

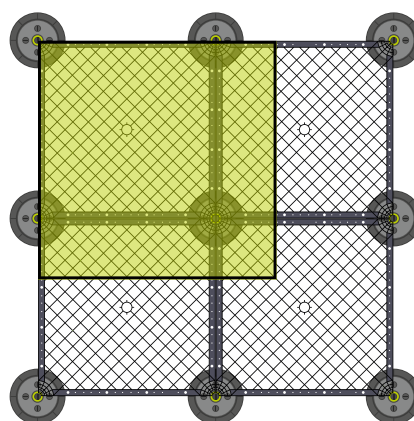
Vazba do kříže	Montáž na vazbu	Kombinovaná pokládka
<p align="center"><b>2,8 / m<sup>2</sup></b></p>	<p align="center"><b>5,56 / m<sup>2</sup></b></p>	<p align="center"><b>11,11 / m<sup>2</sup></b></p>



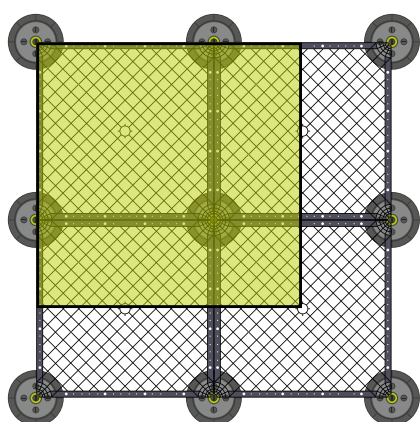
# Vzory pokládky na mřížku SUPATRAYZF



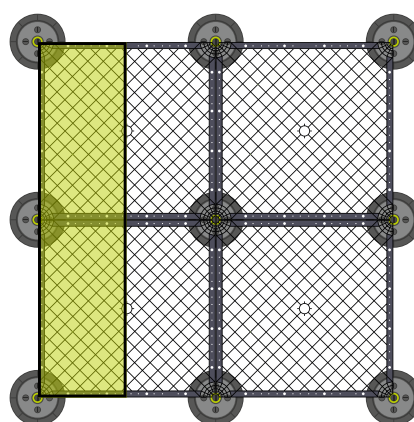
60x60 cm



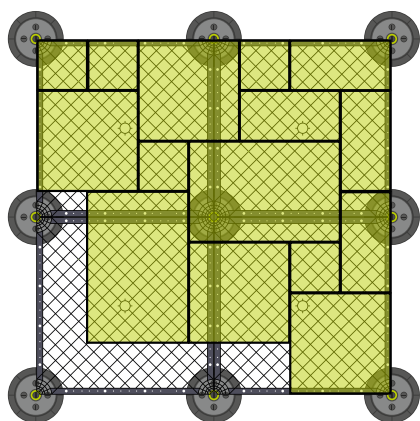
80x80 cm



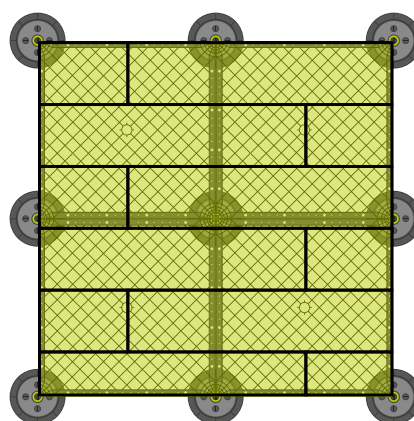
90x90 cm



30x120 cm



Multi-format



Multi-format

## Tabulka výpočtu množství terčů na m2

Vazba do kříže	Montáž na vazbu	Kombinovaná pokládka
<b>2,8 / m<sup>2</sup></b>	<b>2,8 / m<sup>2</sup></b>	<b>2,8 / m<sup>2</sup></b>
Není vyžadován žádný další terč		

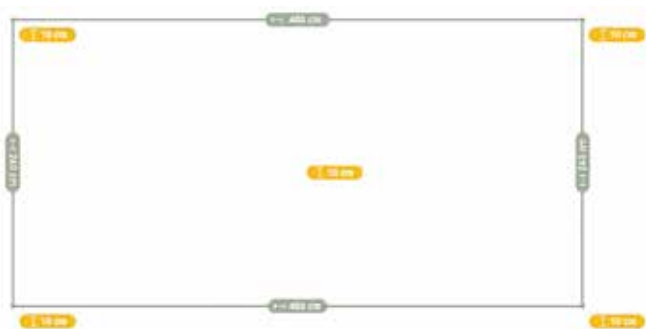
Uvedené vzory instalace jsou příklady: lze je na místě přizpůsobit podle požadavků projektu.



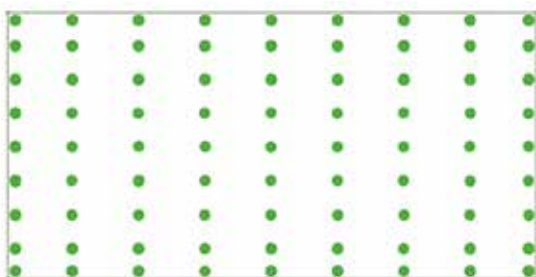
# uptec<sup>®</sup>

## CALCULATOR

**Uptec pedestal calculator je online nástroj, který vám umožní navrhnout vlastní vyvýšenou podlahu a přesně vypočítat počet terčů potřebných pro váš projekt.**



Můžete si sami navrhnout plochu nebo nahrát výkres, vybrat si z širokého seznamu rozměrů dlažby, zvolit šířku spár a nastavit požadovanou výšku podlahy.



Můžete si vybrat mezi klasickou instalací na terče nebo instalací na hliníkové nosníky, přičemž v obou případech jsou zahrnuty všechny doplňky potřebné pro kompletní realizaci.



Kalkulátor Uptec automaticky určí, které typy terčů a jaké množství příslušenství je pro váš projekt potřeba. Jde o jednoduchý a intuitivní nástroj, který nabízí širokou škálu funkcí pro maximální usnadnění vaší práce.

## Samonivelační a pevné terče

uptec							
Produkt	H1 mm	Popis	ks/bal.				
SUPAL	28 ... 43	nízký terč	24				
SUPAS	43 ... 58	standardní terč	24				
SUPAR	30	prodlužovací kroužek	24				
SUPARI20	120	velký prodlužovací kroužek	24				

uptec >> Hlavy pro terče							
Produkt	Popis	ks/bal.					
SUPA2SET24	hlava pod dlažbu spára 2 mm (24 ks balení)	24					
SUPA4SET24	hlava pod dlažbu spára 4 mm (24 ks balení)	24					
SUPAWSET24	hlava pro rošt (24 ks balení)	24					
SUPA2	hlava pro 2 mm spáru	240					
SUPA4	hlava pro 4 mm spáru	240					
SUPAW	hlava pro rošt	240					

uptec >> Příslušenství							
Produkt	Popis	ks/bal.					
SUPAK	multifunkční klíč 3v1	1					
SUPL2	vyrovnávací a protihluková podložka 2 mm	600					
SUPL3	vyrovnávací a protihluková podložka 3 mm	500					
Produkt	Popis	ks/bal.					
SUPATG	ochranná pryžová podložka pod terče	24					
SUPACLPBSET5	spona pro svislé zakončení - spodň	5					
SUPACLPTSET5	spona pro svislé zakončení - vrchní	5					
SUPACLPSET5	ukončovací spona u stěny	5					



28-43 mm	43-58 mm	58-88 mm	88-118 mm	118-148 mm	148-178 mm
SUPAL	SUPAS	SUPAS + 1 SUPAR	SUPAS + 2 SUPAR	SUPAS + 3 SUPAR	SUPAS + 1 SUPARI20

## Výškování terčů

Terče	Výška v mm	
SUPAL + SUPA4	28 - 43	
SUPAS + SUPA4	43 - 58	
SUPAS + 1 SUPAR + SUPA4	58 - 88	
SUPAS + 2 SUPAR + SUPA4	88 - 118	
SUPAS + 3 SUPAR + SUPA4	118 - 148	
SUPAS + 1 SUPARI20 + SUPA4	148 - 178	
SUPAS + 1 SUPARI20 + 1 SUPAR + SUPA4	178 - 208	
SUPAS + 1 SUPARI20 + 2 SUPAR + SUPA4	208 - 238	

## Terče s pevnou hlavou

uptec FX								
Produkt	H1 mm	Popis		ks / bal.				
SUPALFX	28 ... 43	nízký pevný terč		24				
SUPASFX	43 ... 58	standardní pevný terč		24				
SUPAR	30	prodlužovací kroužek (30 mm)		24				
SUPAR120	120	velký prodlužovací kroužek (120 mm)		24				

uptec FX >> Hlavy								
Produkt		Popis		ks / bal.				
SUPA2FXSET24		hlava pod dlažbu spára 2 mm (24 ks balení)		24				
SUPA4FXSET24		hlava pod dlažbu spára 4 mm (24 ks balení)		24				
SUPAWFXSET24		hlava pro rošt (24 ks balení)		24				
SUPA2FX		hlava pod dlažbu spára 2 mm		240				
SUPA4FX		hlava pod dlažbu spára 4 mm		240				
SUPAWFX		hlava pro rošt		240				

uptec >> Příslušenství								
Produkt		Popis		ks / bal.				
SUPAK		multifunkční klíč 3v1		1				
SUPL2		vyrovnávací a protihluková podložka 2 mm		600				
SUPL3		vyrovnávací a protihluková podložka 4 mm		500				
Produkt		Popis		ks / bal.				
SUPATG		ochranná pryžová podložka pod terče		24				
SUPACLPBSET5		spona pro svislé zakončení (spodní)		5				
SUPACLPTSET5		spona pro svislé zakončení (vrchní)		5				
SUPACLPPSET5		ukončovací spona u stěny		5				



SUPA2FX



SUPA4FX



SUPAWFX



SUPAK



SUPL2 & SUPL3



SUPATG



SUPACLPB



SUPACLPT



SUPACLPP

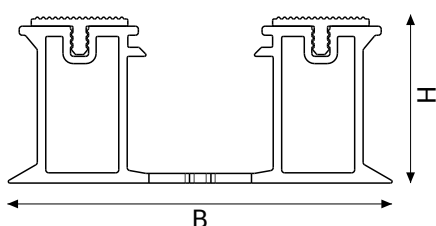
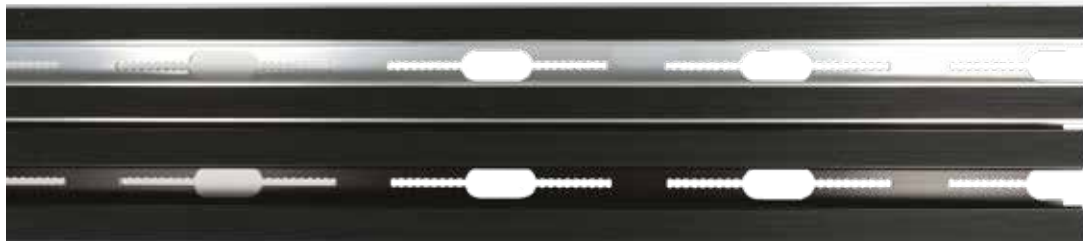
28-43 mm	43-58 mm	58-88 mm	88-118 mm	118-148 mm	148-178 mm
SUPALFX	SUPASFX	SUPASFX + 1 SUPAR	SUPASFX + 2 SUPAR	SUPASFX + 3 SUPAR	SUPASFX + 1 SUPAR120

## Výškování terčů

Terče	Výška v mm
SUPALFX + SUPA4FX	28 - 43
SUPASFX + SUPA4FX	43 - 58
SUPASFX + 1 SUPAR + SUPA4FX	58 - 88
SUPASFX + 2 SUPAR + SUPA4FX	88 - 118
SUPASFX + 3 SUPAR + SUPA4FX	118 - 148
SUPASFX + 1 SUPAR120 + SUPA4FX	148 - 178
SUPASFX + 1 SUPAR120 + 1 SUPAR + SUPA4FX	178 - 208
SUPASFX + 1 SUPAR120 + 2 SUPAR + SUPA4FX	208 - 238

## Hliníkové nosníky

uptec >> Hliníkové nosíky						
Kód	HxB mm	Popis		ks / bal.		
SUPAANG240	27,5x63,6	hliníkový nosník 2,4 bm (stříbrná)		5**		
SUPAANGB240	27,5x63,6	hliníkový nosník 2,4 bm (černá)		5**		



Určeno pro použití s  
křížky 4 mm

Délka: 2,40 meters

uptec >> Hliníkové nosíky - příslušenství			
Kód	Popis		ks / bal.
SUPDGSET100	distanční křížek pro hliníkové nosíky 4 mm (balení 100 ks)		100
SUPDG2SET100	distanční křížek pro hliníkové nosíky 2 mm (balení 100 ks)		100
SUPDG	distanční křížek pro hliníkové nosíky 4 mm (balení 500 ks)		500
SUPDG2	distanční křížek pro hliníkové nosíky 2 mm (balení 500 ks)		500
Kód	Popis		ks / bal.
SUPCLIPG	krajní a středová spona na AL nosník (50 spon + 25 vrutů)		50
SUPACLPPTSET5	obvodová distanční spona na hliníkový nosník		5
SUPAJGSET20	spojka AL nosníků		20



SUPDG



SUPCLIPG



SUPACLPPT



SUPAJG

## Terče s minimální konstrukční výškou

>> SUPT - Terče s minimální konstrukční výškou					
Kód	H1 mm	Popis		ks / bal.	
SUPT	10...15	nízkoprofilový terč 8-15 mm se spárou 2 mm		50	
SUPT4	10...15	nízkoprofilový terč 8-15 mm se spárou 4 mm		50	

>> SUPB - SUPT nástavec					
Kód	H1 mm	Popis		ks / bal.	
SUPB	5	nástavec pro nízkoprofilový terč 5 mm		50	



SUPT



SUPB

\*10% přírážka pro množství menší než 20 kusů.

\*\*10% přírážka pro množství menší, než je uvedeno.

## Bezpečnostní systém

uptec SUPATRAY >> Bezpečnostní systém						
Kód	LxB mm	Popis	ks / bal.			
SUPATRAY	598x598	Bezpečnostní rastr	56			

uptec SUPATRAY >> Bezpečnostní systém (set)						
Kód	LxB mm	Popis	ks / bal.			
SUPATRAYSET4	598x598	bezpečnostní rastr (balení)	4			

Bezpečnostní systém - zámky						
Kód	Popis	ks / bal.				
SUPATRAYGRIP2SET24	zámek se spárou 2 mm (balení 24 ks)	24				
SUPATRAYGRIP4SET24	zámek se spárou 4 mm (balení 24 ks)	24				
SUPATRAYGRIP2	zámek se spárou 2 mm (balení 240 ks)	240				
SUPATRAYGRIP4	zámek se spárou 4 mm (balení 240 ks)	240				

uptec SUPATRAYTAB >> Bezpečnostní systém - distanční křížky						
Kód	Popis	ks / bal.				
SUPATRAYTAB2SET24	distanční křížek 2 mm (balení 24 ks)	24				
SUPATRAYTAB4SET24	distanční křížek 2 mm (balení 24 ks)	24				
SUPATRAYTAB2	distanční křížek 2 mm (balení 240 ks)	240				
SUPATRAYTAB4	distanční křížek 2 mm (balení 240 ks)	240				



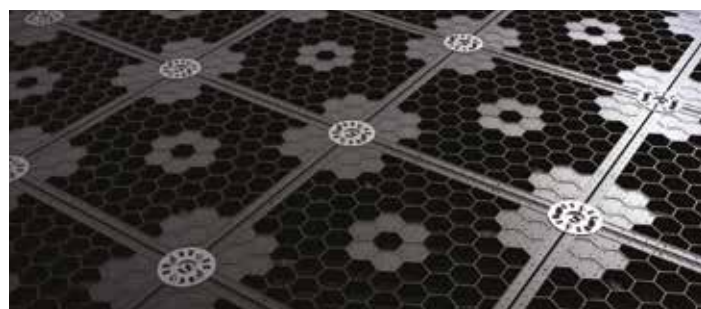
SUPATRAYGRIP2  
and  
SUPATRAYGRIP4



SUPATRAYTAB2



SUPATRAYTAB4



## System proti sání větru

uptec SUPATRAY >> Bezpečnostní rastr						
Kód	LxB mm	Popis	ks / bal.			
SUPATRAY	598x598	bezpečnostní rastr	56			

uptec SUPATRAY >> Bezpečnostní rastr						
Kód	LxB mm	Popis	ks / bal.			
SUPATRAYSET4	598x598	bezpečnostní rastr (balení)	4			

System proti sání větru - zámky						
Kód	Popis	ks / bal.				
SUPALOCKSET24	zámek k SUPATRAY SPSV (bal. 24 ks)	24				
SUPALOCK	zámek k SUPATRAY SPSV (bal. 240 ks)	240				

To be used with 4 mm joints

uptec SUPAA24240 >> L profil k SPSV						
Kód	Popis	ks / bal.				
SUPAA24240	L profil k SPSV	5**				



SUPALOCK



SUPAA24240

## Bezpečnostní systém ZeroFlex

uptec SUPATRAYZF >> ZeroFlex rastr							
Kód	LxB mm	Popis	ks/bal.				
SUPATRAYZF	x	SUPATRAYZF - bezpečnostní rastr (bal. 64 ks)	64				

uptec SUPATRAYZF >> set							
Kód	LxB mm	Popis	ks/bal.				
SUPATRAYZFSET2	x	SUPATRAYZF - bezpečnostní rastr (bal. 2 ks)	2				

Zámky							
Kód	Popis	ks/bal.					
SUPATRAYGRIP2SET24	zámek se spárou 2 mm (balení 24 ks)	24					
SUPATRAYGRIP4SET24	zámek se spárou 4 mm (balení 24 ks)	24					
SUPATRAYGRIP2	zámek se spárou 2 mm (balení 240 ks)	240					
SUPATRAYGRIP4	zámek se spárou 4 mm (balení 240 ks)	240					

uptec SUPATRAYTAB >> křížky							
Kód	Popis	ks/bal.					
SUPATRAYTAB2SET24	distanční křížek 2 mm (balení 24 ks)	24					
SUPATRAYTAB4SET24	distanční křížek 4 mm (balení 24 ks)	24					
SUPATRAYTAB2	distanční křížek 2 mm (balení 240 ks)	240					
SUPATRAYTAB4	distanční křížek 4 mm (balení 240 ks)	240					



SUPATRAYGRIP2  
and  
SUPATRAYGRIP4



SUPATRAYTAB2



SUPATRAYTAB4

## System pro instalaci umělého trávníku

uptec SUPATRAYZF >> ZeroFlex rastr							
Kód	LxB mm	Popis	ks/bal.				
SUPATRAYZF	x	SUPATRAYZF - bezpečnostní rastr (bal. 64 ks)	64				

uptec SUPATRAYZF >> ZeroFlex rastr							
Kód	LxB mm	Popis	ks/bal.				
SUPATRAYZFSET2	x	SUPATRAYZF - bezpečnostní rastr (bal. 2 ks)	2				

uptec SUPATURF >> panel pro umělý trávník							
Kód	LxB mm	Popis	ks/bal.				
SUPATURF	x	Panel pro umělý trávník	16				

uptec SUPATURF >> zámky							
Kód	Popis	ks/bal.					
SUPATRAYGRIP2SET24	zámek se spárou 2 mm (balení 24 ks)	24					
SUPATRAYGRIP4SET24	zámek se spárou 4 mm (balení 24 ks)	24					
SUPATRAYGRIP2	zámek se spárou 2 mm (balení 240 ks)	240					
SUPATRAYGRIP4	zámek se spárou 4 mm (balení 240 ks)	240					



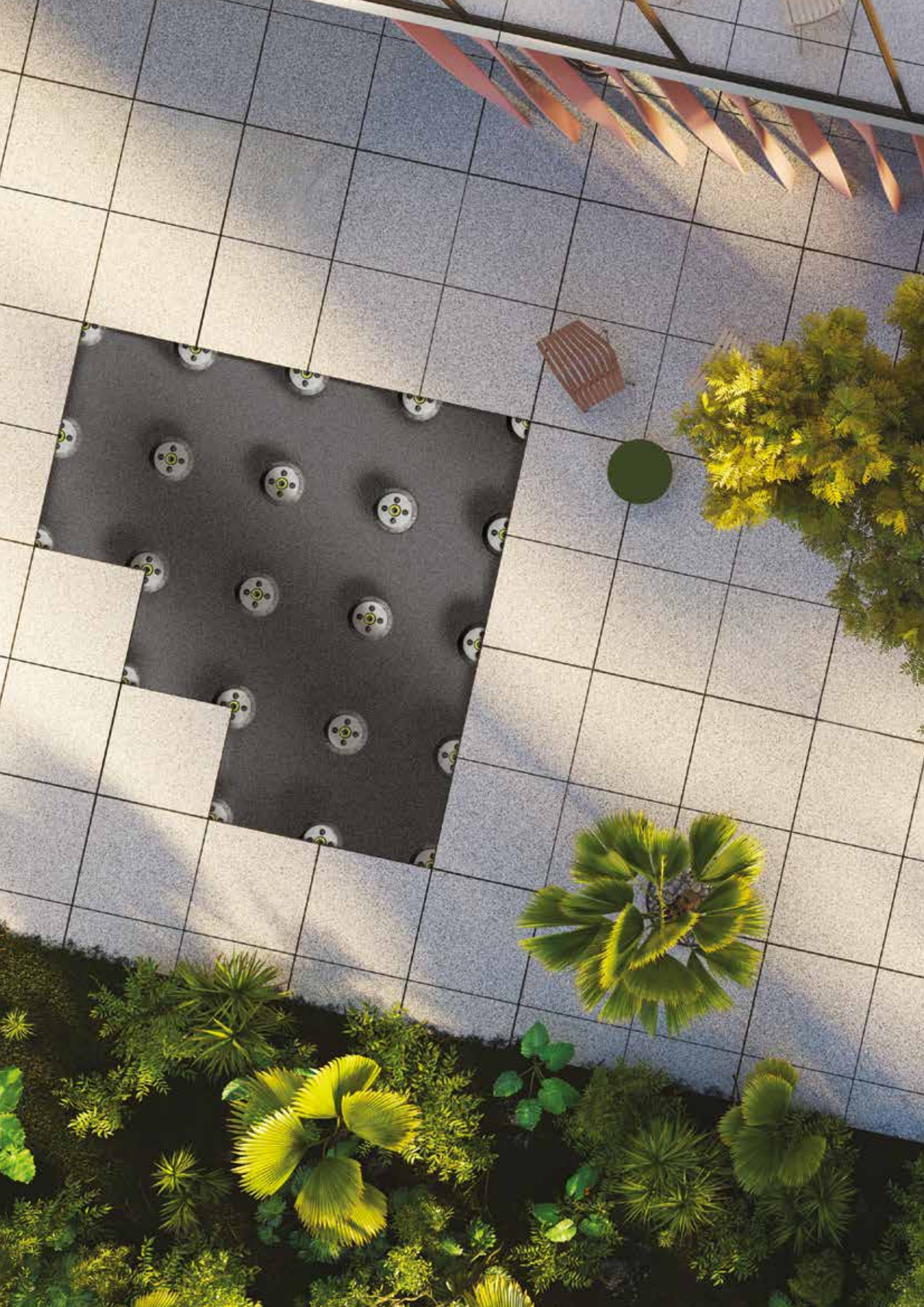
SUPATRAYGRIP2  
a  
SUPATRAYGRIP4



SUPATRAYTAB2



SUPATRAYTAB4



# FIXXTEC

Všestrannost: Vhodné pro lepení soklových lišt, dilatačních a spojovacích spár, hygienických koutů, přechodových profilů a dalších prvků.

Aplikace pod vodou: FIXXTEC lze nanášet na mokré povrchy i přímo pod vodou, kde funguje jako spolehlivé hydroizolační lepidlo a těsnění.

Systémové řešení: Představuje dokonalý způsob lepení porcelánové dlažby přímo na rastr SUPATRAY.



FIXXTEC

## MS polymer



Bílá

fixxtec >> Víceúčelový vodotěsný lepidlo tmel			
Kód	Popis		ks/bal.
FIXXTEC/OUT	VÍCEÚČELOVÝ VODOTĚSNÝ LEPÍČÍ TMEL 290 ML		12

bal= Nedělitelné balení



# support 80

Polypropylenové terče pro pokládku plovoucí dlažby a podlahových krytin. Dobrá odolnost vůči ledu a atmosférickým vlivům. Jedná se o snadno použitelný systém, který umožňuje nastavit krytinu do různých výšek díky dostupným podložkám. Ideální pro velké balkony, terasy, verandy, chodníky a střešní zahrady. Umístěny přímo na spádovou bitumenovou hydroizolační vrstvu poskytují účinný drenážní systém a zajišťují údržbu hydroizolační vrstvy v průběhu času.

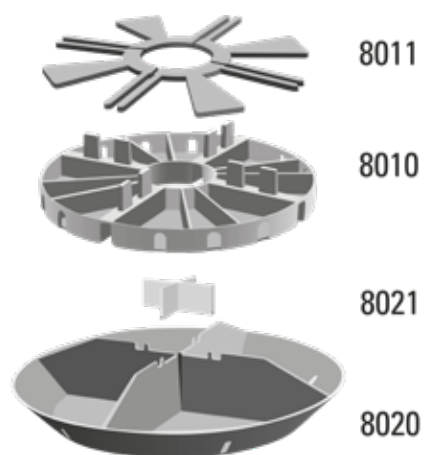


support 8010/set

## Plastová podpěra pro vyvýšené podlahy



support 8020/set



Pedestals

PLASTOVÉ PODPĚRY » pro pokládku kamenné dlažby na terče				
Kód	H1 mm		ks / bal	
8011/SET	3	-	100	
8010/SET	13	-	250	

PLASTOVÉ PODPĚRY (TERČE) » pro pokládku kamenné dlažby na sucho				
Kód	H1 mm		ks / bal	
8021/SET	3	-	200	
8020/SET	20	-	50	

bal = nedělitelné balení

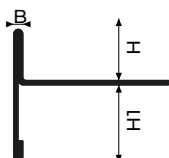
# bordertec BSR

Bordertec BSR se doporučuje pro lemování mramorových a kamenných balkonů a teras pomocí zakončovacího prvku pro odvod vody. Jeho oboustranný profil umožňuje přizpůsobení dvěma různým tloušťkám dlaždic se stejným reverzibilním profilem. Bordertec BSR je vybaven nezbytným příslušenstvím pro správnou instalaci.

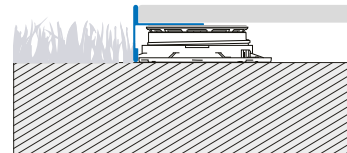


BSR20/160A24

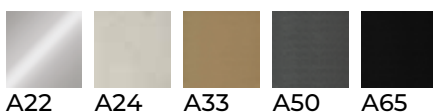
Délka: 2,70 metrů



Hliník  
B = 3,6 mm



## Hliník



bordertec >> BSR v práškově lakovaném hliníku				
Kód	HxH1 mm	Lakování	ks	
BSR20/40A22270	20x40	A22 - Pastel Grey	10**	
BSR20/60A22270	20x60	A22 - Pastel Grey	10**	
BSR20/80A22270	20x80	A22 - Pastel Grey	5**	
BSR20/100A22270	20x100	A22 - Pastel Grey	5**	
BSR20/120A22270	20x120	A22 - Pastel Grey	5**	
BSR20/140A22270	20x140	A22 - Pastel Grey	5**	
BSR20/160A22270	20x160	A22 - Pastel Grey	5**	
BSR20/180A22270	20x180	A22 - Pastel Grey	4**	

bordertec >> BSRE rohový profil v práškově lakovaném hliníku				
Kód	HxH1 mm	Finish	ks	
BSRE20/40A22	20x40	A22 - Pastel Grey	10**	
BSRE20/60A22	20x60	A22 - Pastel Grey	10**	
BSRE20/80A22	20x80	A22 - Pastel Grey	10**	
BSRE20/100A22	20x100	A22 - Pastel Grey	10**	
BSRE20/120A22	20x120	A22 - Pastel Grey	10**	
BSRE20/140A22	20x140	A22 - Pastel Grey	10**	
BSRE20/160A22	20x160	A22 - Pastel Grey	10**	
BSRE20/180A22	20x180	A22 - Pastel Grey	10**	

bordertec >> BSRG spojovací profil v práškově lakovaném hliníku				
Kód	HxH1 mm	Lakování	ks	
BSRG20/40A22	20x40	A22 - Pastel Grey	10**	
BSRG20/60A22	20x60	A22 - Pastel Grey	10**	
BSRG20/80A22	20x80	A22 - Pastel Grey	10**	
BSRG20/100A22	20x100	A22 - Pastel Grey	10**	
BSRG20/120A22	20x120	A22 - Pastel Grey	10**	
BSRG20/140A22	20x140	A22 - Pastel Grey	10**	
BSRG20/160A22	20x160	A22 - Pastel Grey	10**	
BSRG20/180A22	20x180	A22 - Pastel Grey	10**	

\* 10% navýšení pro množství nižší než 20.

\*\* 10% navýšení pro množství nižší než uvedená.

# Hliník

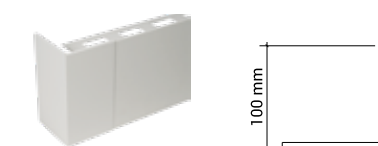


bordertec >> BSR v práškově lakovaném hliníku				
Kód	HxH1 mm	Lakování	ks	
BSR20/40A24270	20x40	A24 - Embossed pastel grey	10**	
BSR20/60A24270	20x60	A24 - Embossed pastel grey	10**	
BSR20/80A24270	20x80	A24 - Embossed pastel grey	5**	
BSR20/100A24270	20x100	A24 - Embossed pastel grey	5**	
BSR20/120A24270	20x120	A24 - Embossed pastel grey	5**	
BSR20/140A24270	20x140	A24 - Embossed pastel grey	5**	
BSR20/160A24270	20x160	A24 - Embossed pastel grey	5**	
BSR20/180A24270	20x180	A24 - Embossed pastel grey	4**	
BSR20/40A33270	20x40	A33 - Embossed Dove-Grey	10**	
BSR20/60A33270	20x60	A33 - Embossed Dove-Grey	10**	
BSR20/80A33270	20x80	A33 - Embossed Dove-Grey	5**	
BSR20/100A33270	20x100	A33 - Embossed Dove-Grey	5**	
BSR20/120A33270	20x120	A33 - Embossed Dove-Grey	5**	
BSR20/140A33270	20x140	A33 - Embossed Dove-Grey	5**	
BSR20/160A33270	20x160	A33 - Embossed Dove-Grey	5**	
BSR20/180A33270	20x180	A33 - Embossed Dove-Grey	4**	
BSR20/40A50270	20x40	A50 - Embossed Micaceous	10**	
BSR20/60A50270	20x60	A50 - Embossed Micaceous	10**	
BSR20/80A50270	20x80	A50 - Embossed Micaceous	5**	
BSR20/100A50270	20x100	A50 - Embossed Micaceous	5**	
BSR20/120A50270	20x120	A50 - Embossed Micaceous	5**	
BSR20/140A50270	20x140	A50 - Embossed Micaceous	5**	
BSR20/160A50270	20x160	A50 - Embossed Micaceous	5**	
BSR20/180A50270	20x180	A50 - Embossed Micaceous	4**	
BSR20/40A65270	20x40	A65 - Embossed matt Black	10**	
BSR20/60A65270	20x60	A65 - Embossed matt Black	10**	
BSR20/80A65270	20x80	A65 - Embossed matt Black	5**	
BSR20/100A65270	20x100	A65 - Embossed matt Black	5**	
BSR20/120A65270	20x120	A65 - Embossed matt Black	5**	
BSR20/140A65270	20x140	A65 - Embossed matt Black	5**	
BSR20/160A65270	20x160	A65 - Embossed matt Black	5**	
BSR20/180A65270	20x180	A65 - Embossed matt Black	4**	

bordertec >> BSRE rohový profil v práškově lakovaném hliníku				
Kód	HxH1 mm	Lakování	ks	
BSRE20/40A24	20x40	A24 - Embossed pastel grey	10**	
BSRE20/60A24	20x60	A24 - Embossed pastel grey	10**	
BSRE20/80A24	20x80	A24 - Embossed pastel grey	10**	
BSRE20/100A24	20x100	A24 - Embossed pastel grey	10**	
BSRE20/120A24	20x120	A24 - Embossed pastel grey	10**	
BSRE20/140A24	20x140	A24 - Embossed pastel grey	10**	
BSRE20/160A24	20x160	A24 - Embossed pastel grey	10**	
BSRE20/180A24	20x180	A24 - Embossed pastel grey	10**	
BSRE20/40A33	20x40	A33 - Embossed Dove-Grey	10**	
BSRE20/60A33	20x60	A33 - Embossed Dove-Grey	10**	
BSRE20/80A33	20x80	A33 - Embossed Dove-Grey	10**	
BSRE20/100A33	20x100	A33 - Embossed Dove-Grey	10**	
BSRE20/120A33	20x120	A33 - Embossed Dove-Grey	10**	
BSRE20/140A33	20x140	A33 - Embossed Dove-Grey	10**	
BSRE20/160A33	20x160	A33 - Embossed Dove-Grey	10**	
BSRE20/180A33	20x180	A33 - Embossed Dove-Grey	10**	
BSRE20/40A50	20x40	A50 - Embossed Micaceous	10**	
BSRE20/60A50	20x60	A50 - Embossed Micaceous	10**	
BSRE20/80A50	20x80	A50 - Embossed Micaceous	10**	
BSRE20/100A50	20x100	A50 - Embossed Micaceous	10**	
BSRE20/120A50	20x120	A50 - Embossed Micaceous	10**	
BSRE20/140A50	20x140	A50 - Embossed Micaceous	10**	
BSRE20/160A50	20x160	A50 - Embossed Micaceous	10**	
BSRE20/180A50	20x180	A50 - Embossed Micaceous	10**	

BSRE20/40A65	20x40	A65 - Embossed matt Black	10**
BSRE20/60A65	20x60	A65 - Embossed matt Black	10**
BSRE20/80A65	20x80	A65 - Embossed matt Black	10**
BSRE20/100A65	20x100	A65 - Embossed matt Black	10**
BSRE20/120A65	20x120	A65 - Embossed matt Black	10**
BSRE20/140A65	20x140	A65 - Embossed matt Black	10**
BSRE20/160A65	20x160	A65 - Embossed matt Black	10**
BSRE20/180A65	20x180	A65 - Embossed matt Black	10**

bordertec >> BSRG spojovací profil v práškově lakovaném hliníku				
Kód	HxH1 mm	Lakování	ks	
BSRG20/40A24	20x40	A24 - Embossed pastel grey	10**	
BSRG20/60A24	20x60	A24 - Embossed pastel grey	10**	
BSRG20/80A24	20x80	A24 - Embossed pastel grey	10**	
BSRG20/100A24	20x100	A24 - Embossed pastel grey	10**	
BSRG20/120A24	20x120	A24 - Embossed pastel grey	10**	
BSRG20/140A24	20x140	A24 - Embossed pastel grey	10**	
BSRG20/160A24	20x160	A24 - Embossed pastel grey	10**	
BSRG20/180A24	20x180	A24 - Embossed pastel grey	10**	
BSRG20/40A33	20x40	A33 - Embossed Dove-Grey	10**	
BSRG20/60A33	20x60	A33 - Embossed Dove-Grey	10**	
BSRG20/80A33	20x80	A33 - Embossed Dove-Grey	10**	
BSRG20/100A33	20x100	A33 - Embossed Dove-Grey	10**	
BSRG20/120A33	20x120	A33 - Embossed Dove-Grey	10**	
BSRG20/140A33	20x140	A33 - Embossed Dove-Grey	10**	
BSRG20/160A33	20x160	A33 - Embossed Dove-Grey	10**	
BSRG20/180A33	20x180	A33 - Embossed Dove-Grey	10**	
BSRG20/40A50	20x40	A50 - Embossed Micaceous	10**	
BSRG20/60A50	20x60	A50 - Embossed Micaceous	10**	
BSRG20/80A50	20x80	A50 - Embossed Micaceous	10**	
BSRG20/100A50	20x100	A50 - Embossed Micaceous	10**	
BSRG20/120A50	20x120	A50 - Embossed Micaceous	10**	
BSRG20/140A50	20x140	A50 - Embossed Micaceous	10**	
BSRG20/160A50	20x160	A50 - Embossed Micaceous	10**	
BSRG20/180A50	20x180	A50 - Embossed Micaceous	10**	
BSRG20/40A65	20x40	A65 - Embossed matt Black	10**	
BSRG20/60A65	20x60	A65 - Embossed matt Black	10**	
BSRG20/80A65	20x80	A65 - Embossed matt Black	10**	
BSRG20/100A65	20x100	A65 - Embossed matt Black	10**	
BSRG20/120A65	20x120	A65 - Embossed matt Black	10**	
BSRG20/140A65	20x140	A65 - Embossed matt Black	10**	
BSRG20/160A65	20x160	A65 - Embossed matt Black	10**	
BSRG20/180A65	20x180	A65 - Embossed matt Black	10**	



BSR20/160A24



BSRG20/160A24

Barvy v sortimentu Profiltec, jak je uvedeno na závěrečných stranách ceníku, jsou k dispozici na vyžádání za následujících podmínek:

- bez příplatku;
- s dodací lhůtou 5 týdnů;
- pro minimální množství 100 ks..

\* 10% navýšení pro množství nižší než 20.

\*\* 10% navýšení pro množství nižší než uvedená

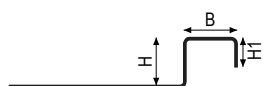
# bordertec BSJ

Bordertec BSJ je navržen k ohraničení obvodových hran zdvojené podlahy nebo k vytvoření schodu (v tomto případě doporučujeme aplikaci protiskuzové carborundové lepicí pásky SWH). Bordertec BSJ má dekorativní viditelnou část o velikosti 2 cm. Pro instalaci profilů Bordertec BSJ se vertikální dlaždice zasune do drážky profilu, což zajišťuje plynulé zakončení mezi horizontálním a vertikálním obkladem.

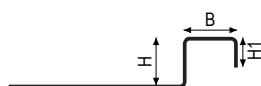


BSJ 20 A50

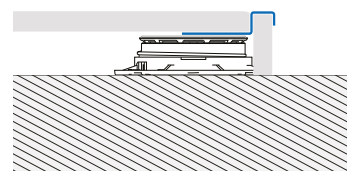
Délka: 2,70 metru



Hliník  
H1 = 12 mm  
B = 25 mm



Nerez  
H1 = 12 mm  
B = 23 mm



## Nerez



IS

bordertec >> BSJ v nerez AISI 304 - DIN 1.4301 - Broušeno				
Kód	H mm	Lakování		ks
BSJ20IS270	20	IS - Brushed		10**

bordertec >> BSJE rohový profil z nerez AISI 304 - DIN 1.4301 - Broušeno				
Kód	H mm	Lakování		ks
BSJE20IS	20	IS - Brushed		10**

## Hliník



A22 A24 A33 A50 A65

bordertec >> BSJ v práškově lakovaném hliníku				
Kód	H mm	Lakování		ks
BSJ20A22270	20	A22 - Pastel Grey		10**

bordertec >> BSJE rohový profil v práškově lakovaném hliníku				
Kód	H mm	Lakování		ks
BSJE20A22	20	A22 - Pastel Grey		10**

bordertec >> BSJ v práškově lakovaném hliníku				
Kód	H mm	Lakování		ks
BSJ20A24270	20	A24 - Embossed pastel grey		10**
BSJ20A33270	20	A33 - Embossed Dove-Grey		10**
BSJ20A50270	20	A50 - Embossed Micaceous		10**
BSJ20A65270	20	A65 - Embossed matt Black		10**

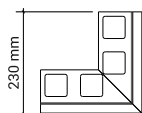
bordertec >> BSJE rohový profil v práškově lakovaném hliníku				
Kód	H mm	Lakování		ks
BSJE20A24	20	A24 - Embossed pastel grey		10**
BSJE20A33	20	A33 - Embossed Dove-Grey		10**
BSJE20A50	20	A50 - Embossed Micaceous		10**
BSJE20A65	20	A65 - Embossed matt Black		10**

Barvy v sortimentu Profilitec, jak je uvedeno na závěrečných stranách ceníku, jsou k dispozici na vyžádání za následujících podmínek:

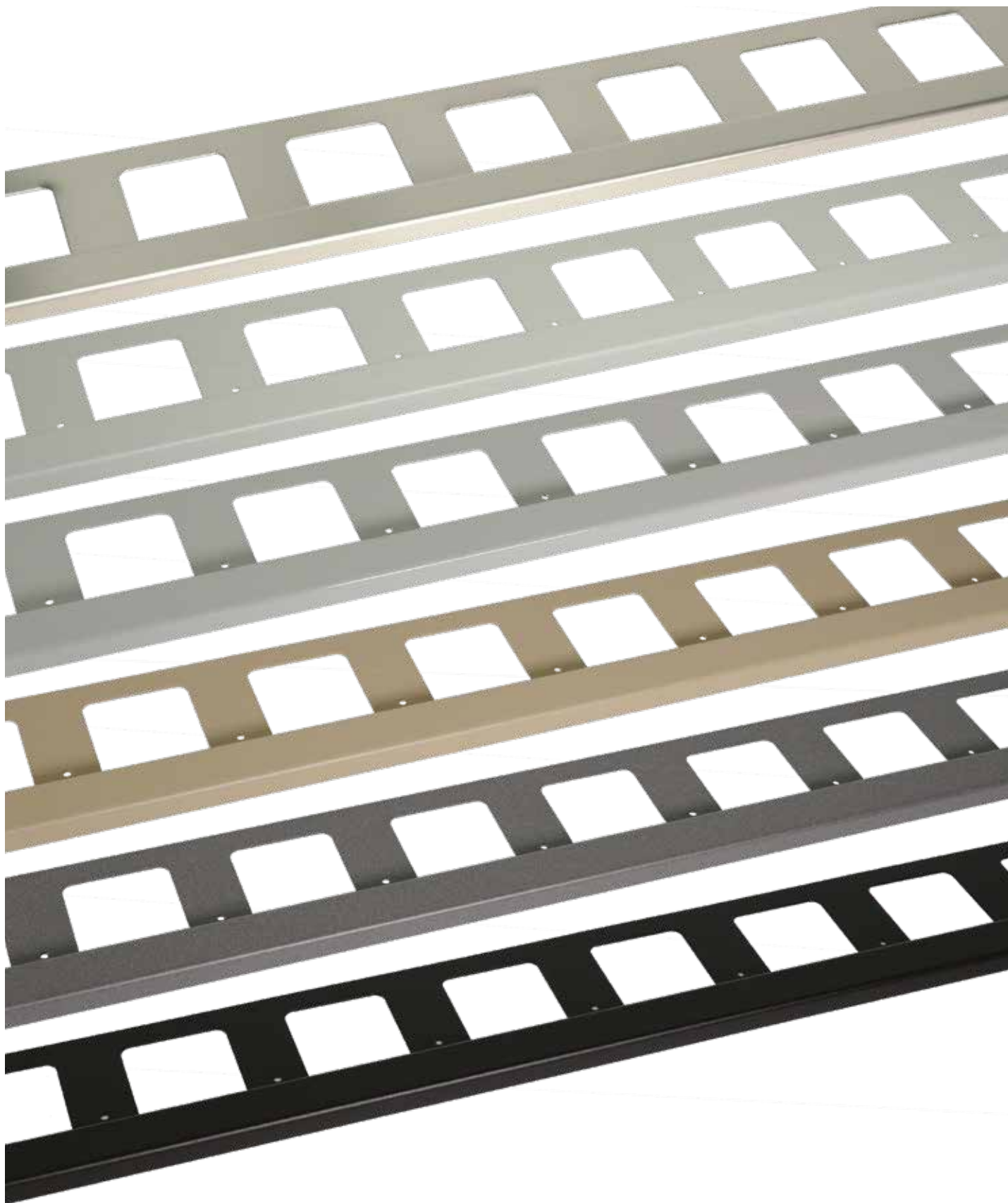
- bez příplatku;
- dodací lhůtou 5 týdnů;
- pro minimální množství 100 ks

\* 10% navýšení pro množství nižší než 20.

\*\* 10% navýšení pro množství nižší než uvedená



BSJE20A50



\* 10% navýšení pro množství nižší než 20.

\*\* 10% navýšení pro množství nižší než uvedená

# bordertec

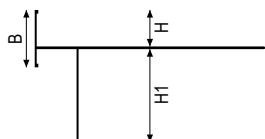
## BST20

Bordertec BST20 je hliníkový profil s práškovým nástřikem, který zakončuje a chrání obnažené betonové hrany teras a balkonů i samotnou dlažbu, přičemž poskytuje otvory pro nalepení svislé dlaždice (podstupnice) na čelní stranu.

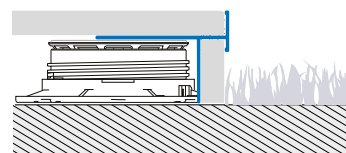


BST 20 A50

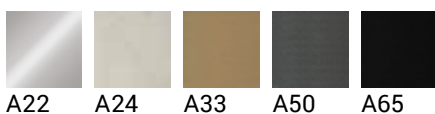
Délka: 2,70 metrů



Hliník  
B = 31,5 mm



### Hliník



bordertec >> BST v práškově lakovaném hliníku				
Kód	HxH1 mm	Lakování		ks
BST20A22270	20x51	A22 - Pastel Grey		5**

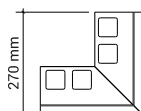
bordertec >> BSTE rohový profil v práškově lakovaném hliníku				
Kód	HxH1 mm	Lakování		ks
BSTE20A22	20x51	A22 - Pastel Grey		10**

bordertec >> BST v práškově lakovaném hliníku				
Kód	HxH1 mm	Lakování		ks
BST20A24270	20x51	A24 - Embossed pastel grey		5**
BST20A33270	20x51	A33 - Embossed Dove-Grey		5**
BST20A50270	20x51	A50 - Embossed Micaceous		5**
BST20A65270	20x51	A65 - Embossed matt Black		5**

bordertec >> BSTE rohový profil v práškově lakovaném hliníku				
Kód	HxH1 mm	Lakování		ks
BSTE20A24	20x51	A24 - Embossed pastel grey		10**
BSTE20A33	20x51	A33 - Embossed Dove-Grey		10**
BSTE20A50	20x51	A50 - Embossed Micaceous		10**
BSTE20A65	20x51	A65 - Embossed matt Black		10**



BSTE20A50



Barvy v sortimentu Profilitec, jak je uvedeno na závěrečných stranách ceníku, jsou k dispozici na vyžádání za následujících podmínek:

- bez příplatku;
- dodací lhůtou 5 týdnů;
- pro minimální množství 100 ks.

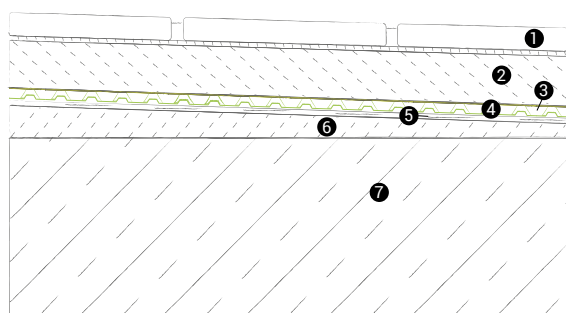
\* 10% navýšení pro množství nižší než 20.  
\*\* 10% navýšení pro množství nižší než uvedená



# draintec 8

Drenážní systém DRAINTEC 8 poskytuje drenážní vrstvu uvnitř maltového lože při zachování vysoké odolnosti proti zatížení. Je mimořádně odolný proti stlačení, tahu, nárazu a proražení; rovněž zajišťuje dokonalou mechanickou ochranu hydroizolační vrstvy, přestože je relativně tenký (pouhých 8 mm). DRAINTEC 8 má dvojité drenážní kanál, který také plně kompenzuje hydrostatický tlak, aby umožnil volný průchod a odvádění vody v maltové vrstvě. Drenážní systém DRAINTEC 8 se pokládá „volně“ na spádovou hydroizolační vrstvu. Poté se na drenážní membránu Draintec 8 nanese vrstva potěru. DRAINTEC 8 lze snadno stříhat běžnými nůžkami. Výhody použití systému DRAINTEC 8:

- Garantuje menší opotřebení dlaždic
- Chrání primární (střešní) hydroizolační membránu před poškozením způsobeným kamenivem v maltové vrstvě potěru
- Snižuje výskyt výkvětů
- Eliminuje hydrostatický tlak
- Přispívá k akustické izolaci (přenosu zvuku) díky vytvoření 8 mm vzduchové mezery



STRATIGRAFIE

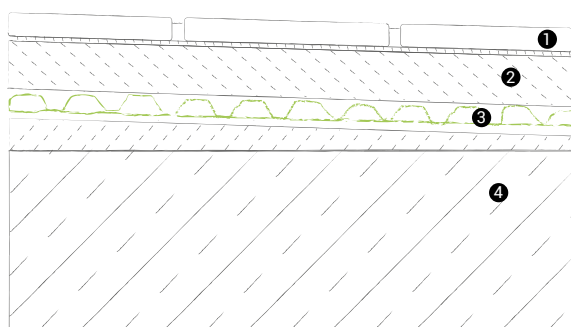
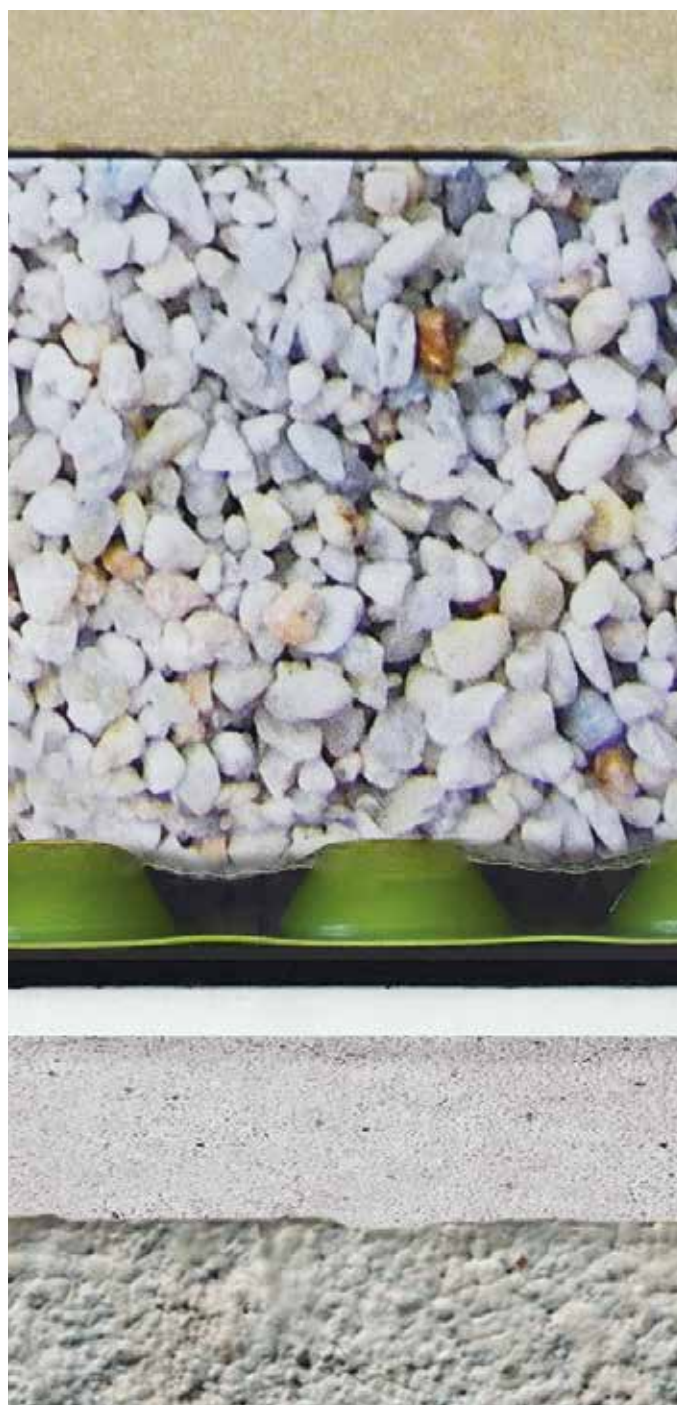
1. Dlaždice
2. Roznášecí potěrová vrstva
3. Otvory pro odtok vody
4. **DRAINTEC 8**
5. Drenážní membrána
6. Spádová vrstva potěru
7. Nosná konstrukce

draintec 8 >> Polyetylenová drenážní membrána s pyramidovým průřezem se syntetickou filtrační textilií.							
Kód	D x Š mm	Popis	role	rol / pal			
DRAINTEC-8	15 m x 1 m	DRAINTEC HDPE DRENÁŽNÍ FÓLIE	1	9			

# draintec 8S

Drenážní systém DRAINTEC 8S poskytuje drenážní vrstvu uvnitř maltového lože při zachování vysoké odolnosti proti zatížení. Je mimořádně odolný proti stlačení, tahu, nárazu a proražení; rovněž zajišťuje dokonalou mechanickou ochranu hydroizolační vrstvy, přestože je relativně tenký (pouhých 8 mm). DRAINTEC 8S má dvojitý drenážní kanál, který také plně kompenzuje hydrostatický tlak, aby umožnil volný průchod a odvádění vody v maltové vrstvě. Drenážní systém DRAINTEC 8S se pokládá „volně“ na spádovou hydroizolační vrstvu. Poté se na drenážní membránu Draintec 8 nanese vrstva potěru. DRAINTEC 8S lze snadno stříhat běžnými nůžkami. Membrána se syntetickou síťovinou 2x2 mm, ideální pro pokládku podlah na drenážní potěr. Výhody použití systému DRAINTEC 8S:

- Garantuje menší opotřebení dlaždic
- Chrání primární (střešní) hydroizolační membránu před poškozením způsobeným kamenivem v maltové vrstvě potěru
- Snižuje výskyt výkvětů
- Eliminuje hydrostatický tlak
- Přispívá k akustické izolaci (přenosu zvuku) díky vytvoření 8 mm vzduchové mezery



STRATIGRAFIE

1. Dlažba
2. Roznášecí potěrová vrstva
3. **DRAINTEC 8S**
4. Nosná konstrukce.

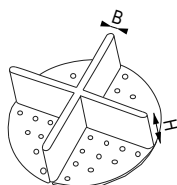
draintec 8S >> Drenážní membrána s nopovými výlisky a filtrační textilíí pro pokládku na sucho							
Kód	D x Š mm	Popis	role			rol / pal	
DRAINTEC-8S	12,5 mx1 m	DRAINTEC HDPE DRENÁŽNÍ FÓLIE	1			9	

# spacersDISC

ABS základny (křížky) pro pokládku do štěrku nebo drenážního potěru, pro venkovní podlahy z přírodního kamene, betonové dlaždice nebo keramickou dlažbu. Lze je použít pro různé typy pokládky: na stříh, na vazbu nebo nepravidelnou pokládku. Výrobek je vyroben z materiálu ABS odolného vůči UV záření a teplotám. Je transparentní, takže zůstává neviditelný i v případě posunu drceného kameniva. V základně mají otvory pro usnadnění odtoku vody. Základny jsou díky předdefinovaným bodům zlomu snadno přizpůsobitelné různým potřebám, čímž lze podle potřeby získat středové, rohové nebo koncové prvky.



DISC10



DISC  
B = 3 mm

## DISC

distanční křížky » tloušťka 3 mm					
Kód	H mm	Materiál		bal.	
DISC10	10	-ABS		100	

Kód/Název

Materiál/Lak

Rozměr

Délka profilu

**BSR**

**20/80**

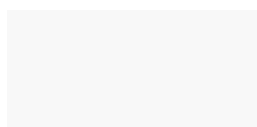
**A50**

**270**

# Lakovaný hliník



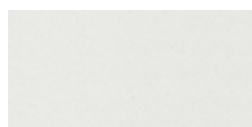
**A11**  
Čistě bílá (Ref. RAL 9010)



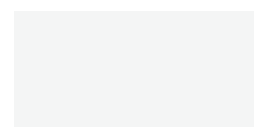
**AM11**  
Matná bílá



**A12**  
Slonovinová bílá  
(Ref. RAL 9001)



**A13**  
Antická bílá  
(strukturovaná)



**A14**  
Arktická bílá  
(strukturovaná)



**A41**  
Krémová (Ref. RAL 1015)



**A42**  
Ivory (Ref. RAL 1013)



**A21**  
Jemně šedá (Ref. RAL 9018)



**A22**  
Pastelová šedá  
(Ref. RAL 7038)



**A23**  
Cementová šedá  
(Ref. RAL 7030)



**A24**  
Pastelová šedá (embossed)



**A25**  
Cementová šedá  
(strukturovaná)



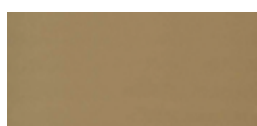
**A50**  
Grafitová  
(strukturovaná)



**A34**  
Khaki (strukturovaná)



**A31**  
Bahamská béžová



**A33**  
Dove (strukturovaná)



**A32**  
Tmavě béžová (Ref. RAL 1019)



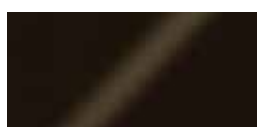
**A60**  
Corten  
(strukturovaná)



**A62**  
Červeno hnědá



**A63**  
Tmavě hnědá



**A64**  
Tmavě hnědá  
(strukturovaná)



**A51**  
Černá (Ref. RAL 9005)



**A54**  
Matně černá



**A65**  
Matně černá  
(strukturovaná)

 profilit+ec  
positive profile

  
**GREEN DEPOT**  
VŠE PRO ZELENÉ STŘECHY



 Terasy na terčích

 Ukončovací profily

 Membrány

 Příslušenství k instalaci dlažby



GREEN DEPOT s.r.o.  
Ostružinová 303  
Hradec Králové 500 09  
Česká republika

Tel: +777 701 850  
e-mail: [info@greendepot.cz](mailto:info@greendepot.cz)